

## Kaupunkivilla Nokkalaan

Kaupunkivilla on markkinointinimi pistekerrostalolle, jolle ominaista ovat suhteellisen väljät asuinhuoneistot ja ratkaisut, joilla pyritään keskimääräistä parempaan asumisviihtyvyyteen.





## Asemakaavasuunnitelma

Aluetta halkaisee vain yksi kokoojkatu, jolla on läpikulkuliikennettä.

Viikkaiden liikenneväylien melu rajataan pois tiiviillä kerrostalorakenteella.

Alueella ei ole muita kaupallisia palveluita kuin päiväkotit, joten alue säilyy rauhallisena asuinalueena.

Alueen keskellä olevaa puistomaita aluetta halkovat kevyen liikenteen väylät ja kivetty kävelybulevardi, jonka päätepisteinä rannassa on kaupunginosat.



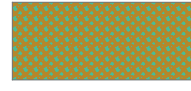
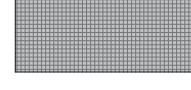
Kaavaratkaisu tarjoaa neljä tapaa asua hyvin:

4-8-kerroksen kerrostalot, joissa on vehreät ja suojaiset sisäpihat

3-6-kerroksen kaupunkivillat alueen keskellä omassa rauhassaan

Omarantaiset erillistalot, jotka tarjoavat omakotiasumisen tunnelmaa



-  Pensasaita ikivihreä
-  Pensas lehtikasvi
-  Mänty
-  Hoidettu nurmikko
-  Luonnonvarainen aluskasvillisuus
-  Perennaistutus
-  Harmaa graniitti noppakivi 10 x 10 cm
-  Asfaltti
-  Akryylipinnoite väri sahara sand esim. Flexipave R
-  Turva-alusta kumiruuhe 40 mm punainen

1. Pergola sahapintainen kuusi 50 x 100 mm, käsittely esim Uulatuote Roslagin mahonki ruskeanharmaa
2. Penkki esim Leikkiturva KB712
3. Kuivausteline esim Varax VX-4753-0000
4. Tomutusteline esim Varax4760-9000
5. Keinu kahdelle esim. Leikkiturva V0511
6. Liukumäki esim Leikkiturva RSL
7. Lasten penkki esim Leikkiturva V0911
8. Betonipenkki esim Leikkiturva KB731
9. Hiekkalaatikko esim Leikkiturva LK20, hiekan raekoko 0-4mm
10. Vaakakeinu esim Leikkiturva Swing V0500
11. Leukapuomi esim Leikkiturva V0407
12. Keinu esim Leikkiturva 000039
13. Kiipeilykehä esim Leikkiturva VWD1420
14. Lumenläjitys pitkäaikainen
15. Lumenläjitys lyhytaikainen

Neljä kaupunkivillaa muodostaa korttelin. Niiden väliin jäävän pihakannen alla on lämmin pysäköintihalli autoille, polkupyörille ja moottoripyörille sekä säilytystilaa vaikkapa moottorikelkoille. Polkupyörillä pääsee ajamalla pysäköintihallin pyöräparkkiin.

Talot ja pensasaidat rajaavat rauhallisen sisäpihan. Pihan keskellä, pergolassa, on vehreä oleskelupaikka. Pienille lapsille on leikkipaikka pihan suojaisassa kulmassa, varjossa iltapäivän auringolta. Isompien lasten leikkipaikka sijaitsee puistikon reunassa. Kiipeilykehä on pienellä kukkulalla, joka tarjoaa talvella luonnollisen liukumäen. Monitoimikenttä on tenniksen kaksinpelientän mukaan mitoitettu, mutta se on tarkoitettu muuhunkin pelaamiseen. Päällyste kestää jäädyttämisen talvella.

1. Konesaumattu pelti, vaaleanharmaa
2. Tiili, tumma punaruskea, esim. Wienerberger terva makasiini
3. Lasi, kirkas
4. Alumiini, antrasiitti
5. Teräs, antrasiitti
6. Parvekelasitus, kirkas
7. Alumiini, antrasiitti
8. Teräs, antrasiitti
9. Betoni, punaruskea
10. Lehtikuusi, harmaa



Länteen 1:200



Pohjoiseen 1:200

Pistetalossa on neljä tasa-arvoista julkisivua, se ei käännä selkäänsä kenellekään. Talon muotokieli on harkitun maltillinen, monimuotoisuutta karttava. Tämä tyyli on hyvin aikaa kestävä.

Maantasosta tarkasteltuna taloa määrittää lujien materiaalien liitto: punaharmaa tiili toisesta kerroksesta ylöspäin ja samansävyinen rappaus maantasakerroksen rustikoidussa betonissa sekä tummanharmaa metalli. Valintojen perusteena on harmonia mäntymetsän kanssa.

Parvekkeiden lasitus on täyskorkea terassilasitus, joten kaiken lasipinnan saa haluttaessa liu'utettua sivuun.

Tässä talossa on 18 asuntoa.



Itään 1:200



Etelään 1:200

Talon julkisivu etelään,  
Oulujoen rannan suuntaan.





Talon julkisivu itään,  
sisäpihalle.

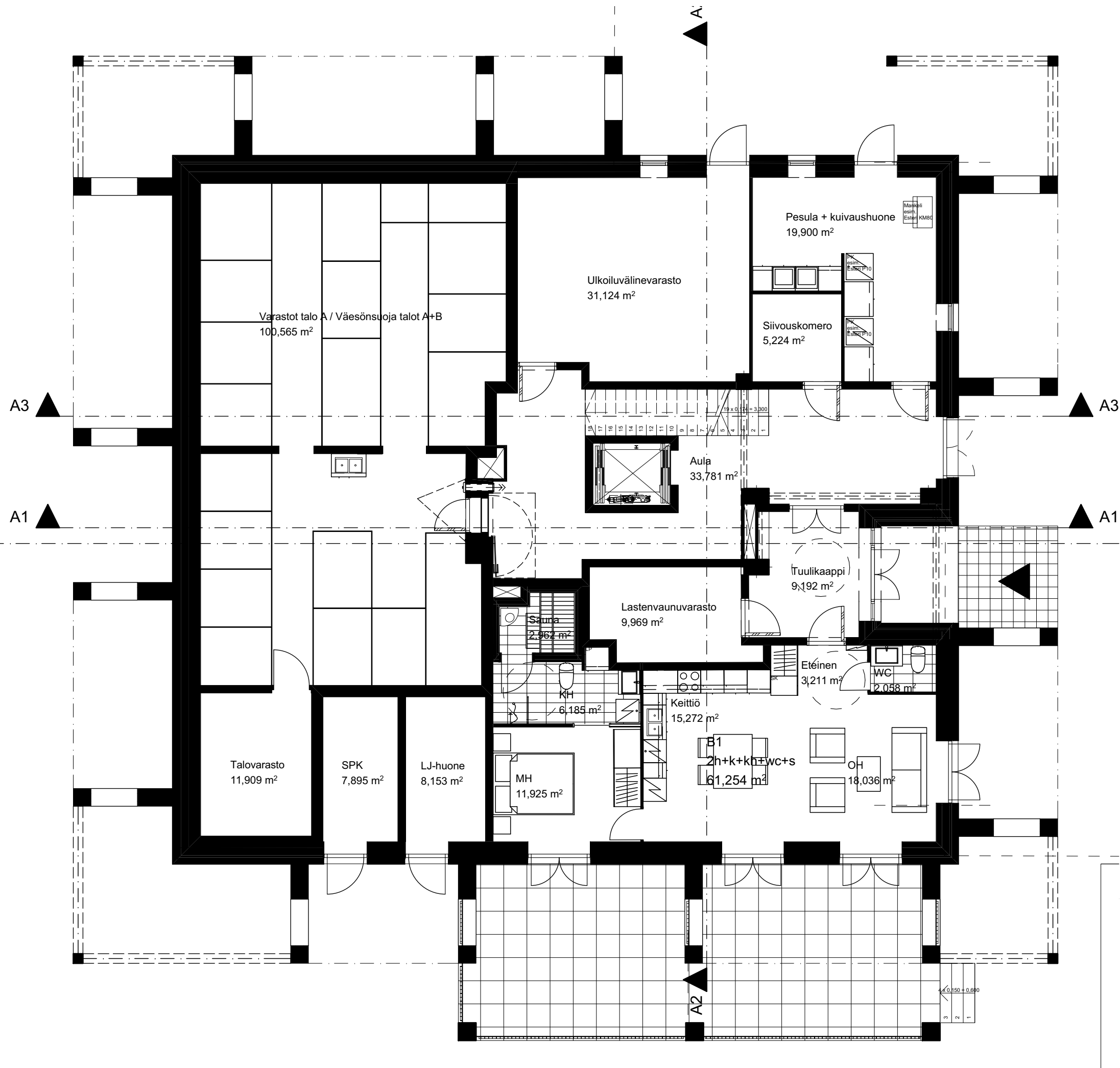


sokeat ikkunat

alumiinikaihtimet

lattarautakaiteet





Peruskerros, kerrokset 2-4 1:100

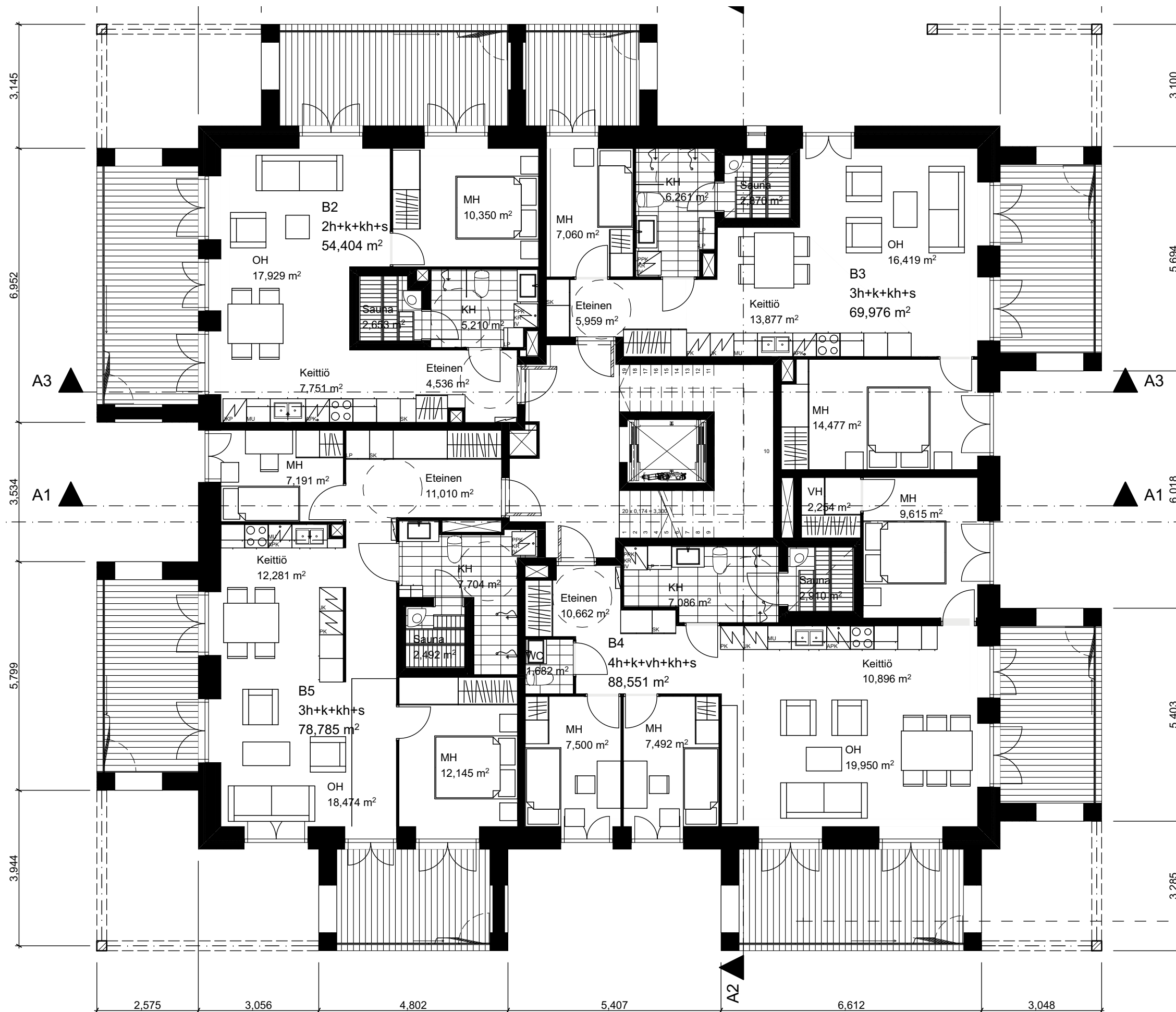
Pistekerrostalo tarjoaa mahdollisuuden käyttää minulle keskeisiä asumisarkkitehtuurin teemoja:

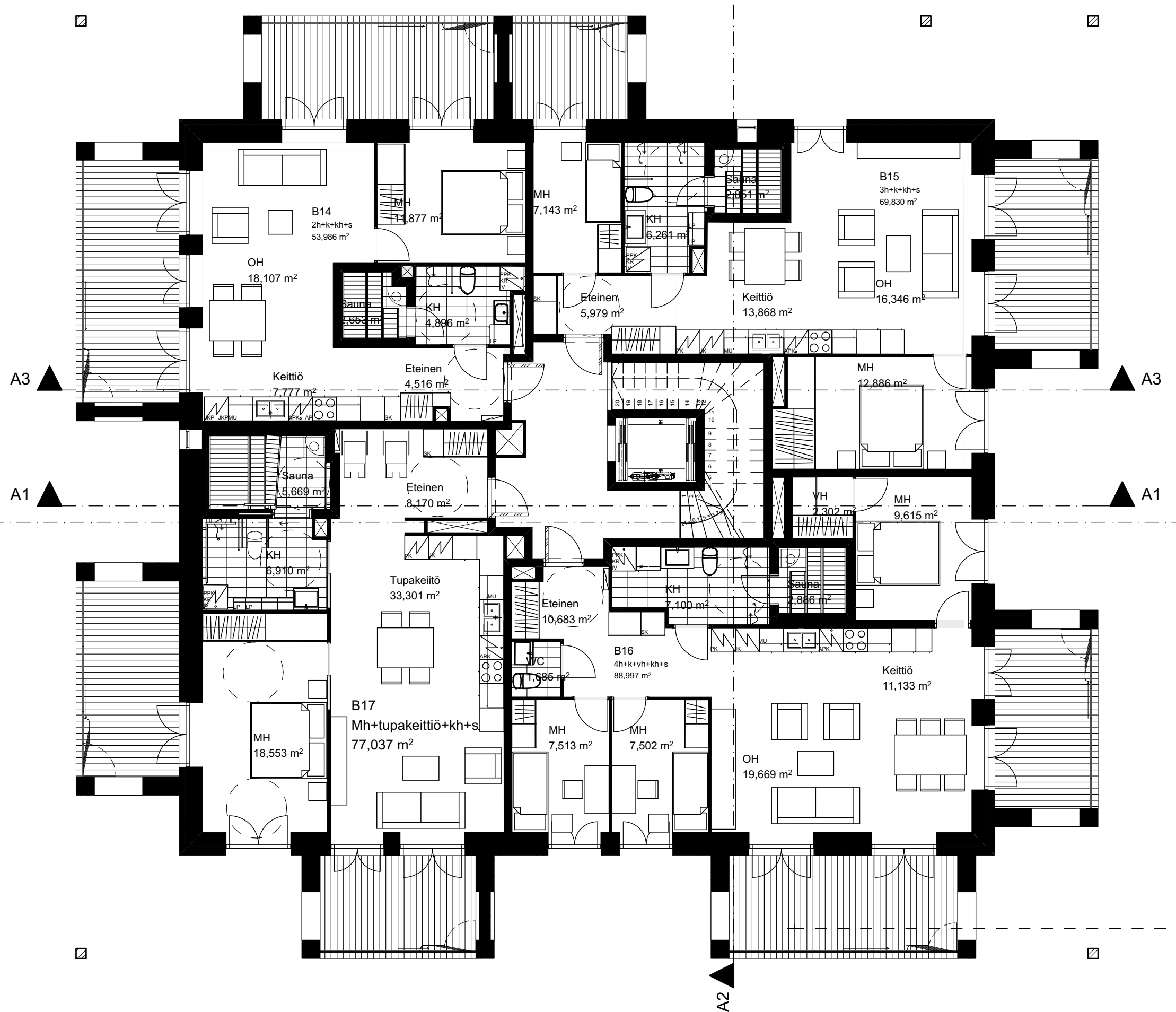
Inhimillisen kokoiset porrashuoneet

Pieni määrä asuntoja yhdessä rapussa

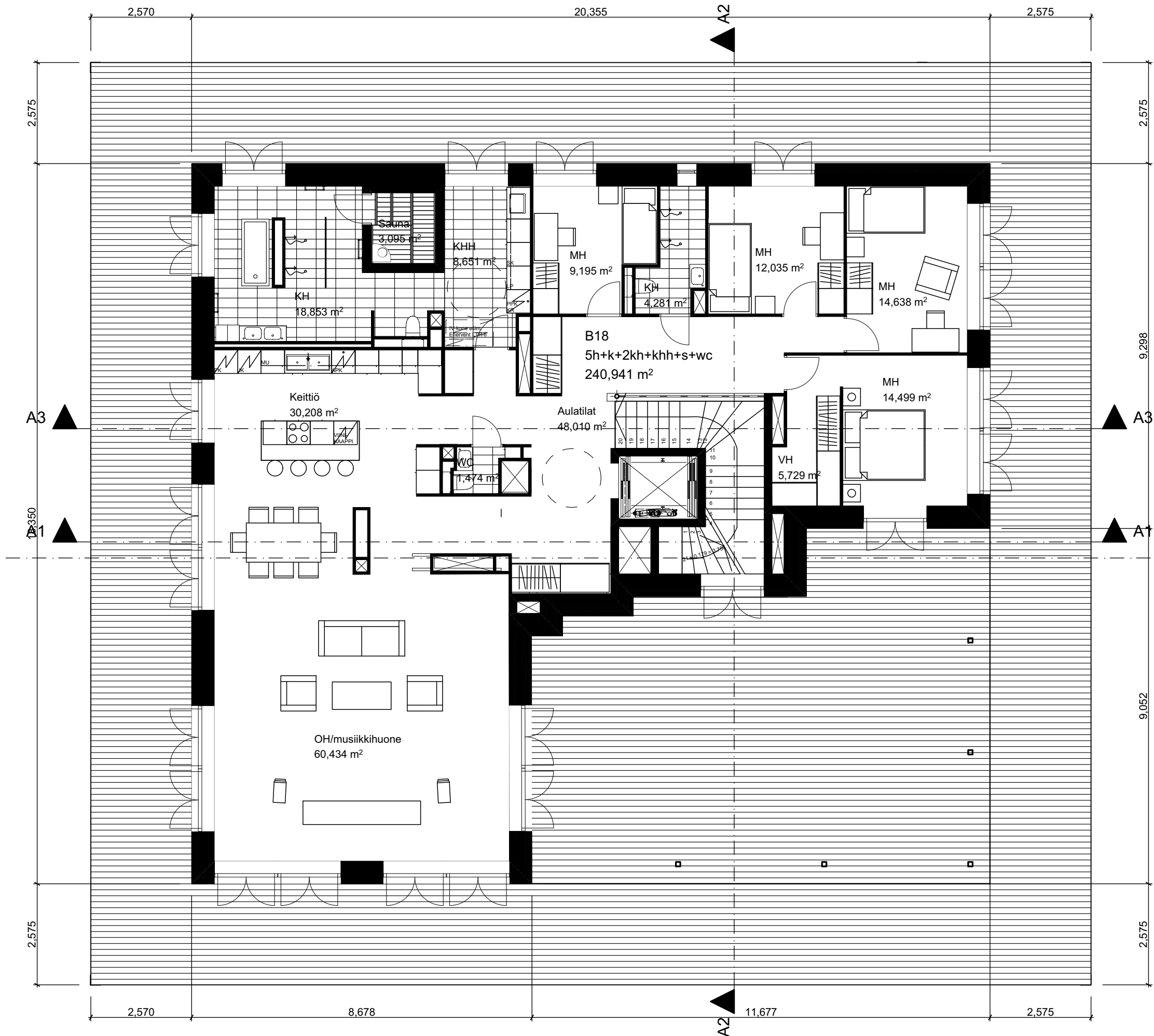
Ikkunat vähintään kahteen suuntaan

Lisäksi asuntoihin saadaan helposti kaksi parvekettä, kattuhuoneistoon koko asuntoa ympäröivä parveke ja maantasokerroksen huoneistoon suuri terassi.





Tämä kerros poikkeaa peruserrokselta vain siten, että asunto B17 on moitukseltaan inva-asunto. Esteetömmässä rakentamisessa inva-asunto on mahdollista sijoittaa "perinteistä poikkeavasti" maantasoa ylempäs. Liikuntarajoitteisille voidaan näin tarjota avarammat näkymät ikkunoista ja enemmän luonnonvaloa.



### 6. kerros, kattuhuoneisto 1:100

Tämä kattoasunto on hyvä koti kolmelapsiselle perheelle, jolle on mieluista yhdessä ruokailu ja kylpeminen sekä kerrostaloasumisen helppous. Edustuskoti tämä asunto ei halua olla.

Keskeistä on mahdollisuus high-end-äänentoistoharrastukseen. Erillistä musiikkihuonetta ei ole, vaan harrastus on tuotu olohuoneeseen. Sen riittävä koko ja symmetrinen muoto sallivat äänentoistolaitteiden optimaalisen sijoittelun. Asennuslattia mahdollistaa kaapeloinnin ja äänieristyksen. Tilanjakajina toimivat roilot on mitoitettu niin väljästi että esimerkiksi bassoansojen huomaamaton sijoittaminen niihin on mahdollista.



+17.90 ▼

+13.65 ▼

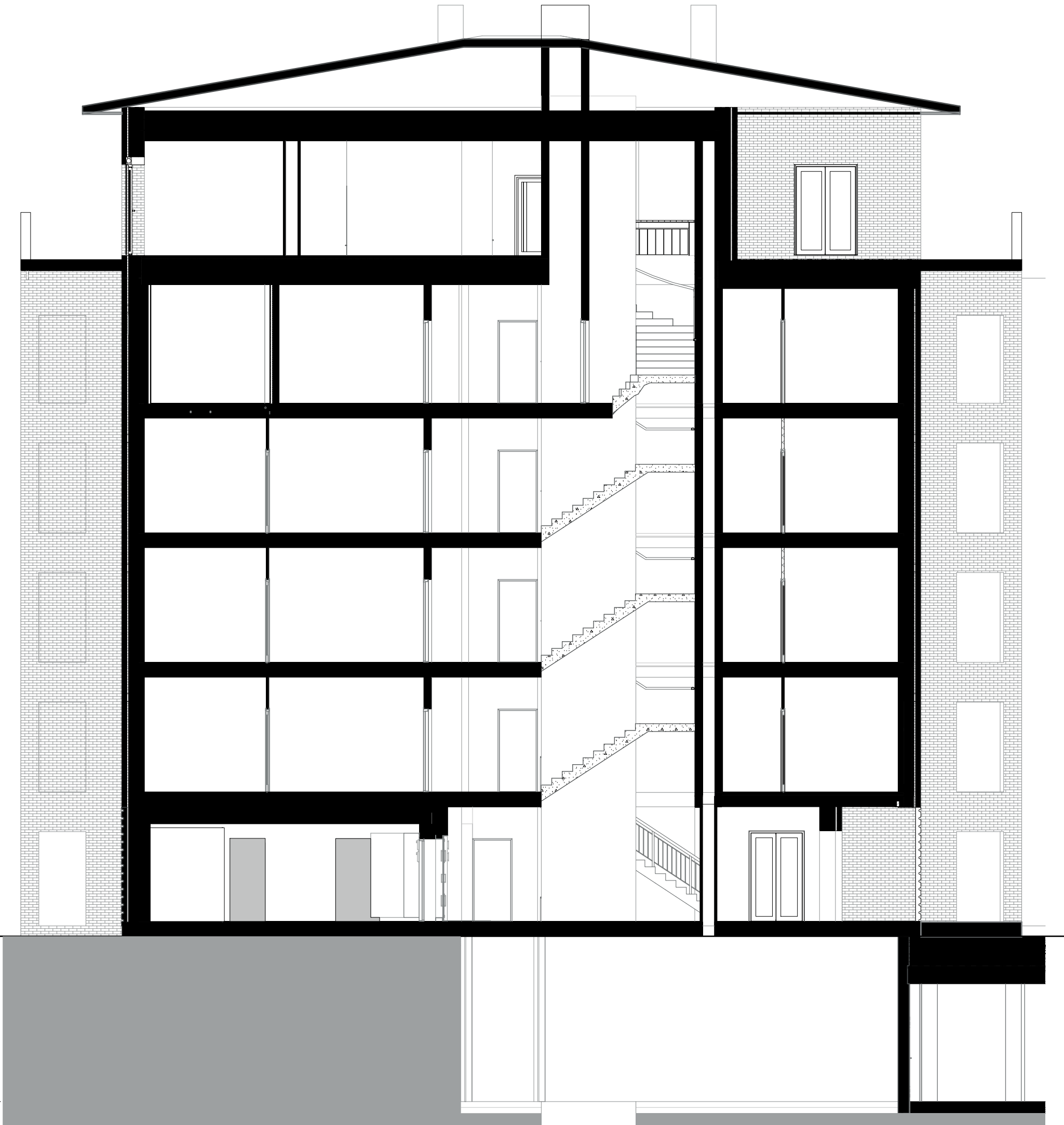
+9.90 ▼

+6.60 ▼

+3.30 ▼

±0.00 ▼

-4.60 ▼





Hyvän asumisen tunnelma alkaa porraskäytävästä.  
Tummasävyiset sisäänkäyntisyvennykset luovat yksityisyyden tunnelmaa.  
Huomaathan että "porraskäytävää ruumentava" perusnousukuilu on tässä kuvassa aivan keskellä: ison peilin takaa löytyy paloluokiteltu huoltoluukku roiloon.



Oleskelutilojen konseptina on tupakeittiö: valkoiset keittiökalusteet, ruokailutilan ja olohuoneen yhdistelmä sekä kahteen ilmansuuntaan parvekkeille avautuvat pariovet, joissa on kippi-tuuletustoiminto.





Kodin kylpyhuone ei ole komero, jolle annetaan se tila mikä muilta jää, vaan keskeinen virkistytymispaikka. Suunnittelin aluksi nämä tilat asuntoihin ensimmäisenä, mutta ymmärsin nopeasti että tästä filosofiasta on normaalissa asuntotuotannossa luovuttava.

Kattohuoneistossa annoin ajatteluni näkyä. Tilaan on sijoitettu vapaasti seisova amme ja kaksi seinään upotettua sadesuihkua. Valaistut syvennykset seinissä toimivat hyllyinä. Tilasta avautuu kaksi pariovea terassille, tietenkin. Ammeesta käsin voi siis ihastella auringonlaskua.

