

Tiedekunta Arkkitehtuurin tiedekunta	Koulutusohjelma Arkkitehtuuri
Tekijä Teemu Pulkkinen	Työn ohjaaja Petri Aarnio
Työn nimi Kerrostalo Oulun Nokkalan	
<p>Tiivistelmä</p> <p>Kandidaatintyöni alkoi YS-NARK-RO yhteisprojektissa asemakaavasuunnittelun vaiheella, jossa pyrin luomaan omintakeista asuin ympäristöä Oulun Nokkalan alueelle, Oulujoen ranta-alueelle. Työ tarkentui korttelitason suunnitelmaksi valitsemastani kohtaa, sekä myöhemmin asuntosuunnittelun vaiheessa yhdeksi lamellikerrostalon osaksi.</p> <p>Varsinaisen kandidaatintyöni aloitin rakennusopin vaiheessa, kun aloin suunnitella kerrostaloni käytännön toteutusta mahdollistavia yksityiskohtia ja kokonaisuuksia. Ensimmäisessä vaiheessa suunnittelin asuntosuunnittelun kurssilla laadittujen asiakirjojen pohjalta tarkennetun korttelin pihasuunnitelman, pohja- ja leikkauspiirustukset, julkisivuprojektiot sekä rakennuksen kantavien järjestelmien peitepiirustuksen.</p> <p>Toinen osio oli työpiirustusten laatiminen, jossa keskityttiin yhteen asuinkerrokseen pohjakuvaan, sekä leikkauspiirustukseen, joka oli laadittu asunnon arkkitehtuuria hyvin kuvaavasta kohdasta. Näissä työkuviissa on esitetty tarkalla mitoituksella määräykset täyttävät sekä hyvää asuinrakentamista noudattavat asunnot ja muut tilat. Lisäksi niissä on esitetty mittakaavaan sopivalla tarkkuudella käytettävät rakennetyypit ja rakennusaineet, korkomitat, huone- ja huoneistotyypit sekä muuta rakentamisen kannalta olennaista tietoa.</p> <p>Kolmannessa vaiheessa laadin tarkentavia detaljipiirustuksia rakennuksen arkkitehtuurin tai toteuttamisen kannalta olennaisista kohdista. Kaksi niistä oli erilaisia parveketyyppejä, joista kummastakin laadin pohjakuvan, leikkauksen sekä julkisivuprojektiot. Kustakin näistä laadin vielä tarvittavan määrän liittymädetaljikuvia selventävin tekstiosuuksin. Parvekekuvien lisäksi laadin sisääntulokatoksesta vastaavanlaiset kuvat liittymädetaljeineen. Lisäksi vielä rakennuksen ulkovaipan liittymäkohdista laadin useita selventäviä detaljiotteita tarkemmassa mittakaavassa.</p>	
Muita tietoja	

Teemu Pulkkinen

Kandidaatintyö | YS – NARK – RO yhteisprojekti

Oulun yliopisto – Arkkitehtuurin tiedekunta

16.5.2017



Aluesuunnitelma, Oulun Nokkala



Näkymä etelään



Näkymä itään

Alueleikkaukset



Korttelisuunnitelma







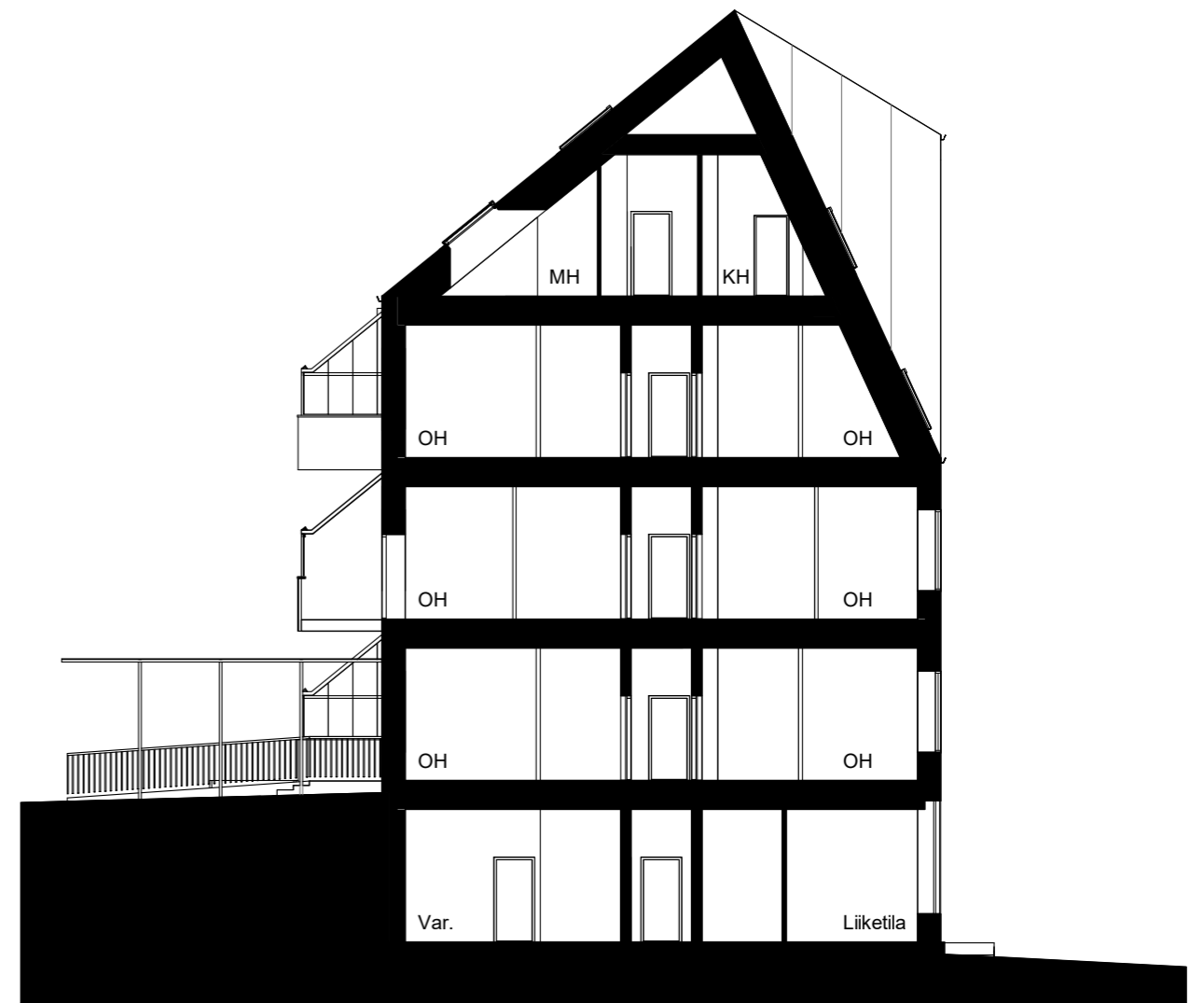


Materiaalit:

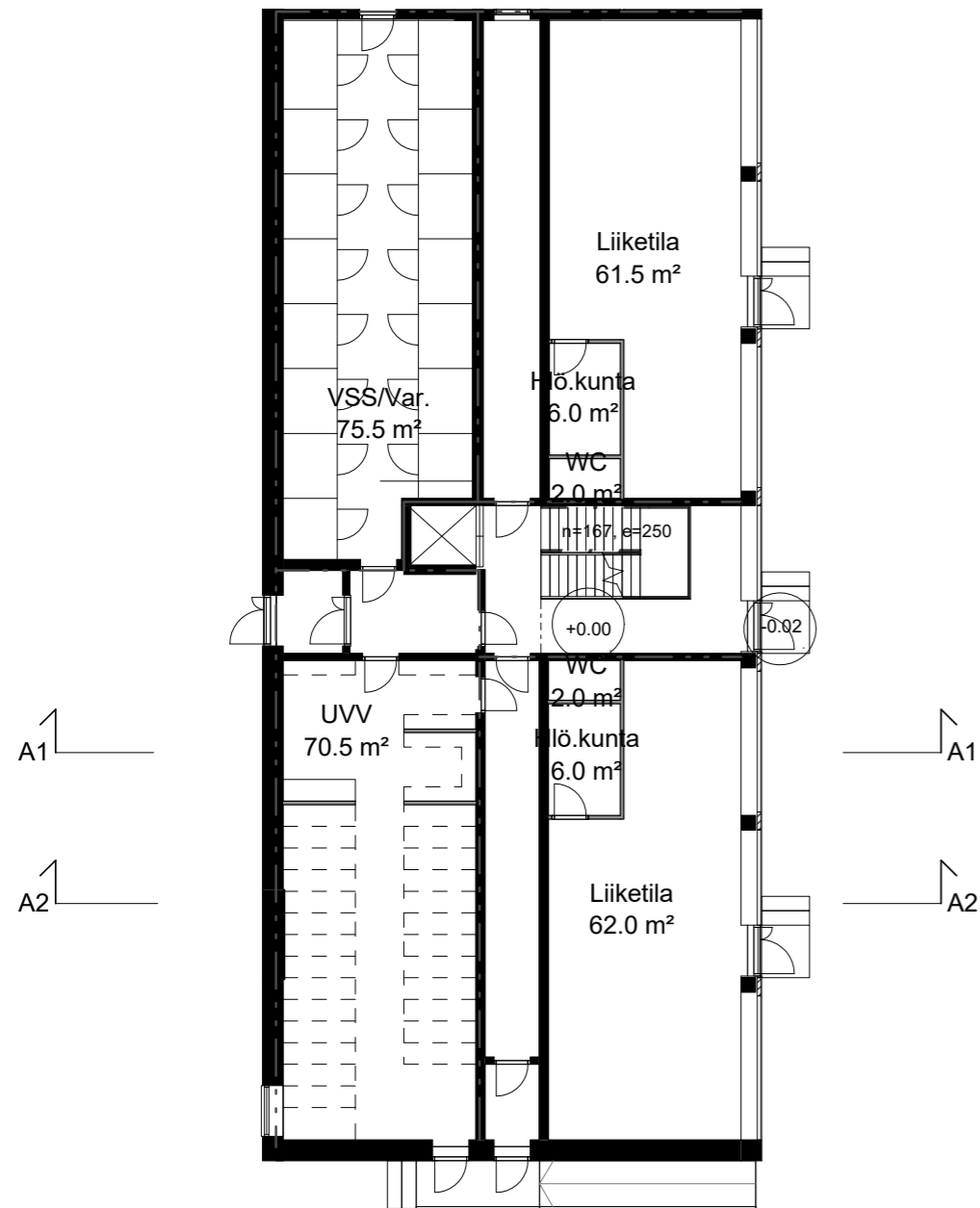
- Julkisivuverhous: tiili, NRT, makasiinipintainen, vaalean harmaa ohutrappaus
- Katto ja parvekekatokset: konesaumattu peltikatto, tumman punainen
- Parvekkeet: lasi, kirkas ja lasi, laminoitu tumman harmaa



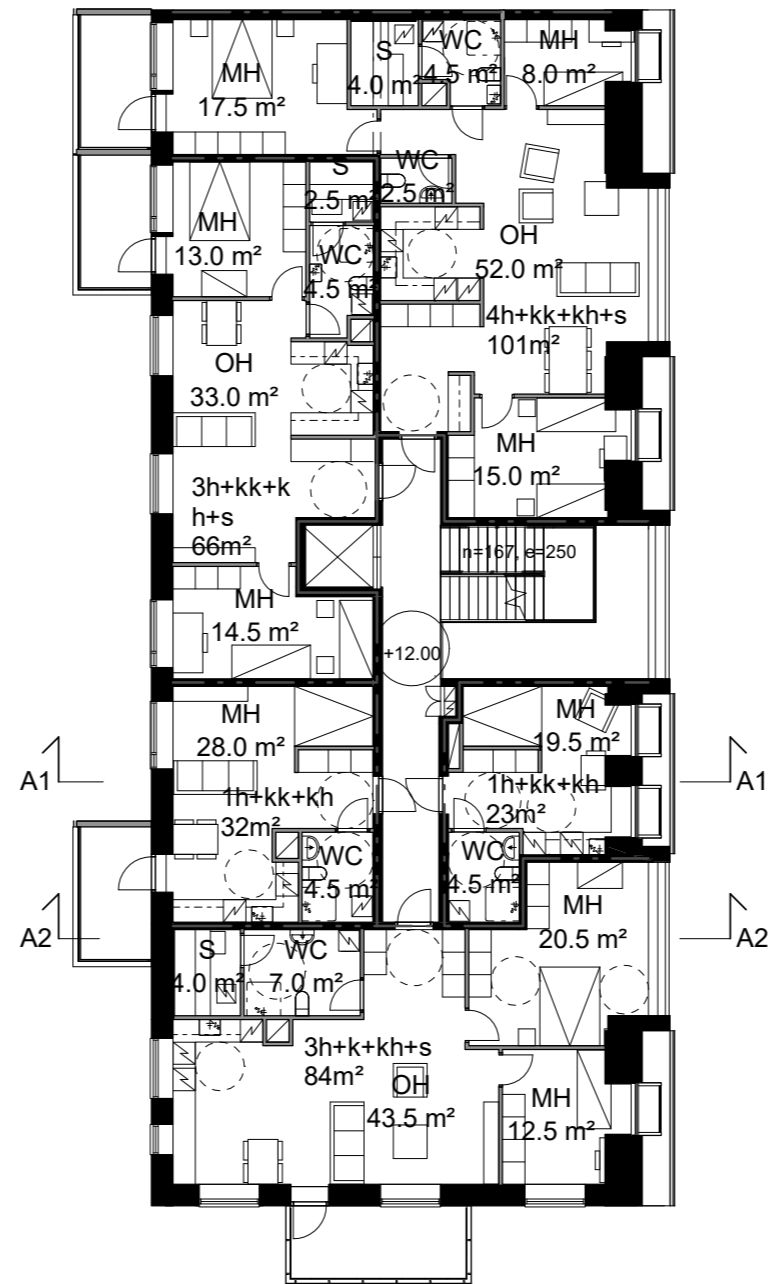
Julkisivut



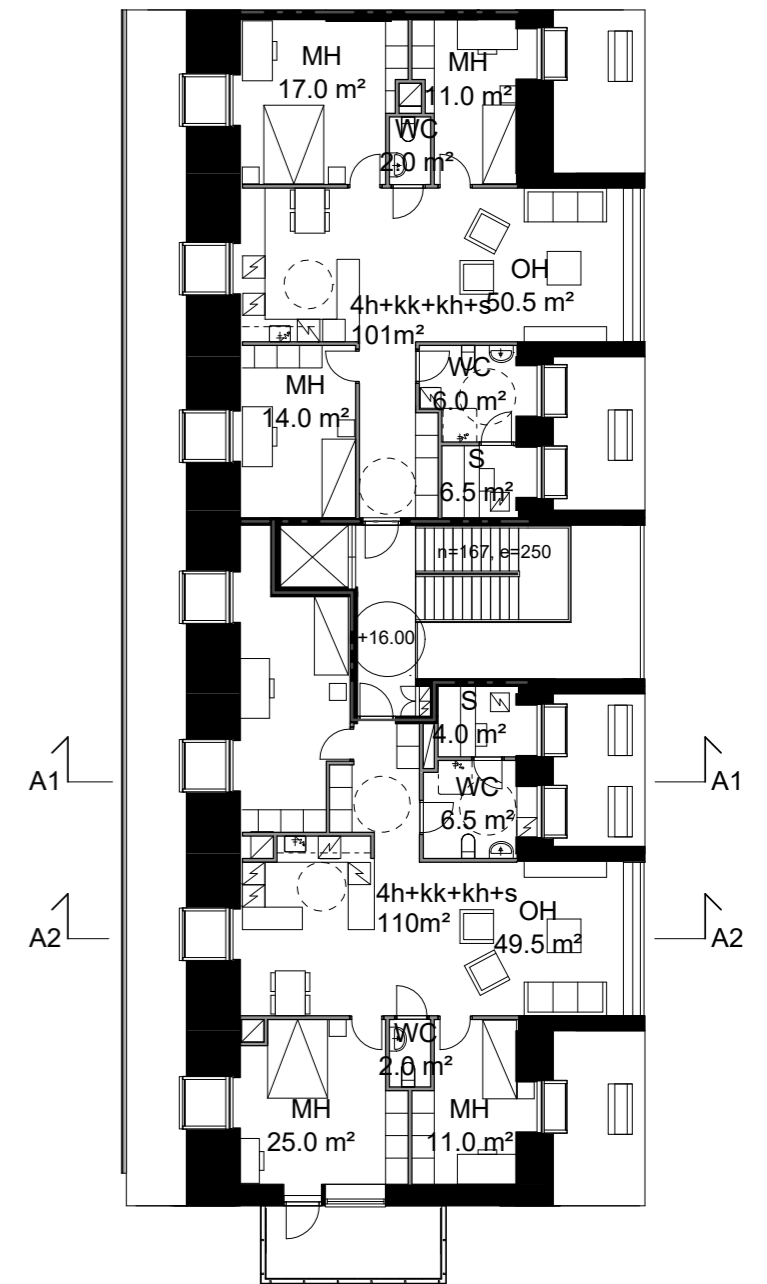
Leikkaukset



maantasokerros

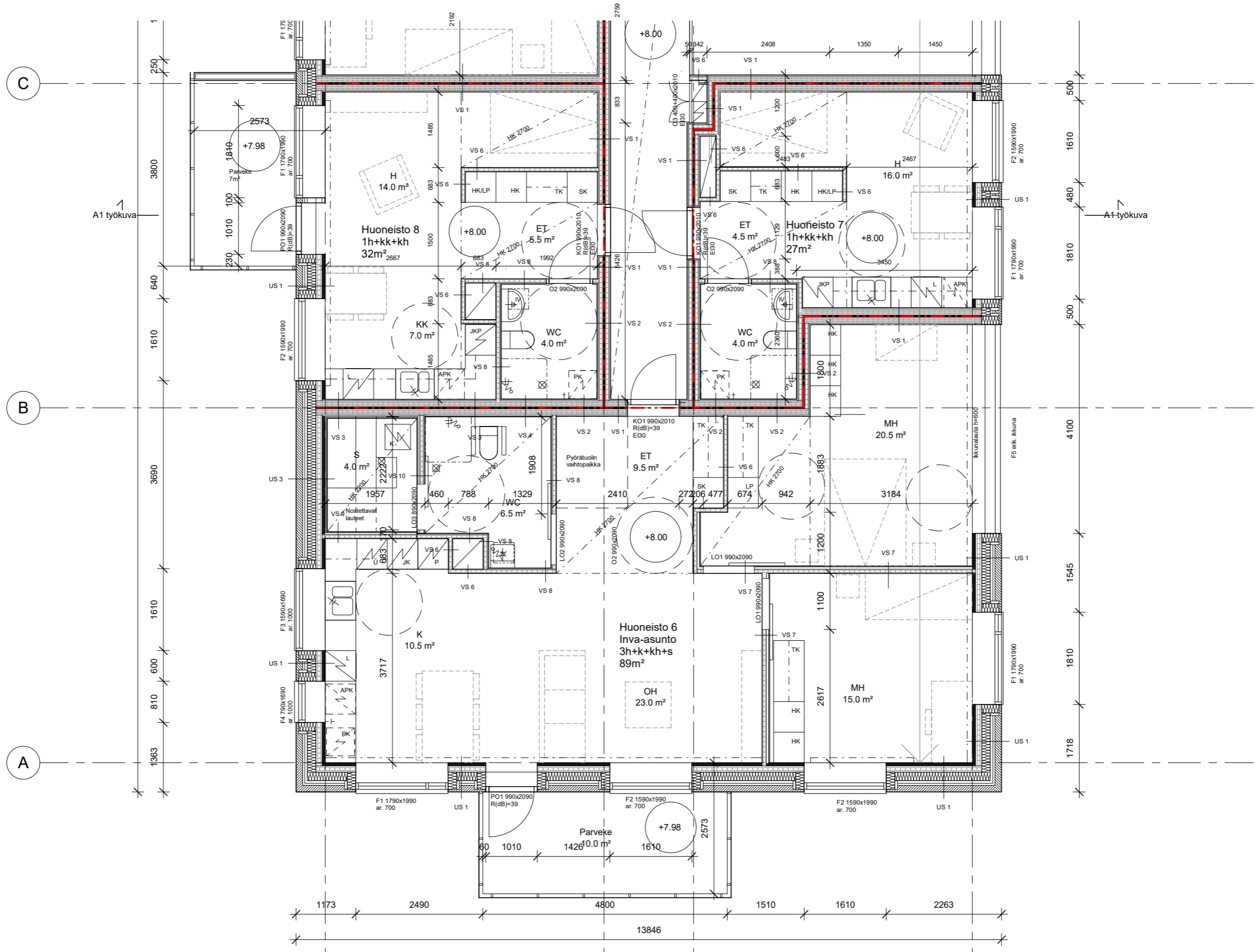


peruskerros

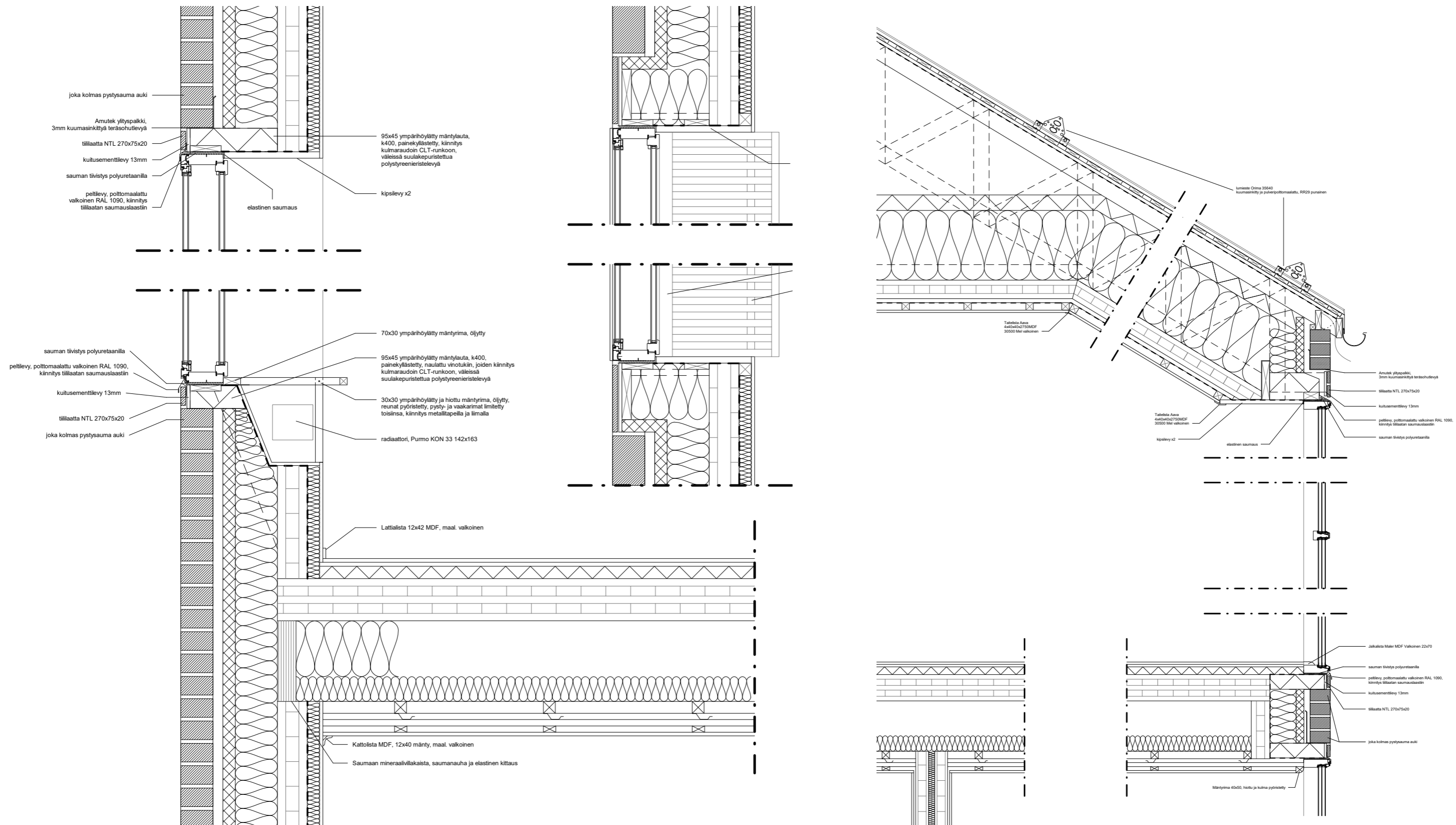


ullakkohuoneistot

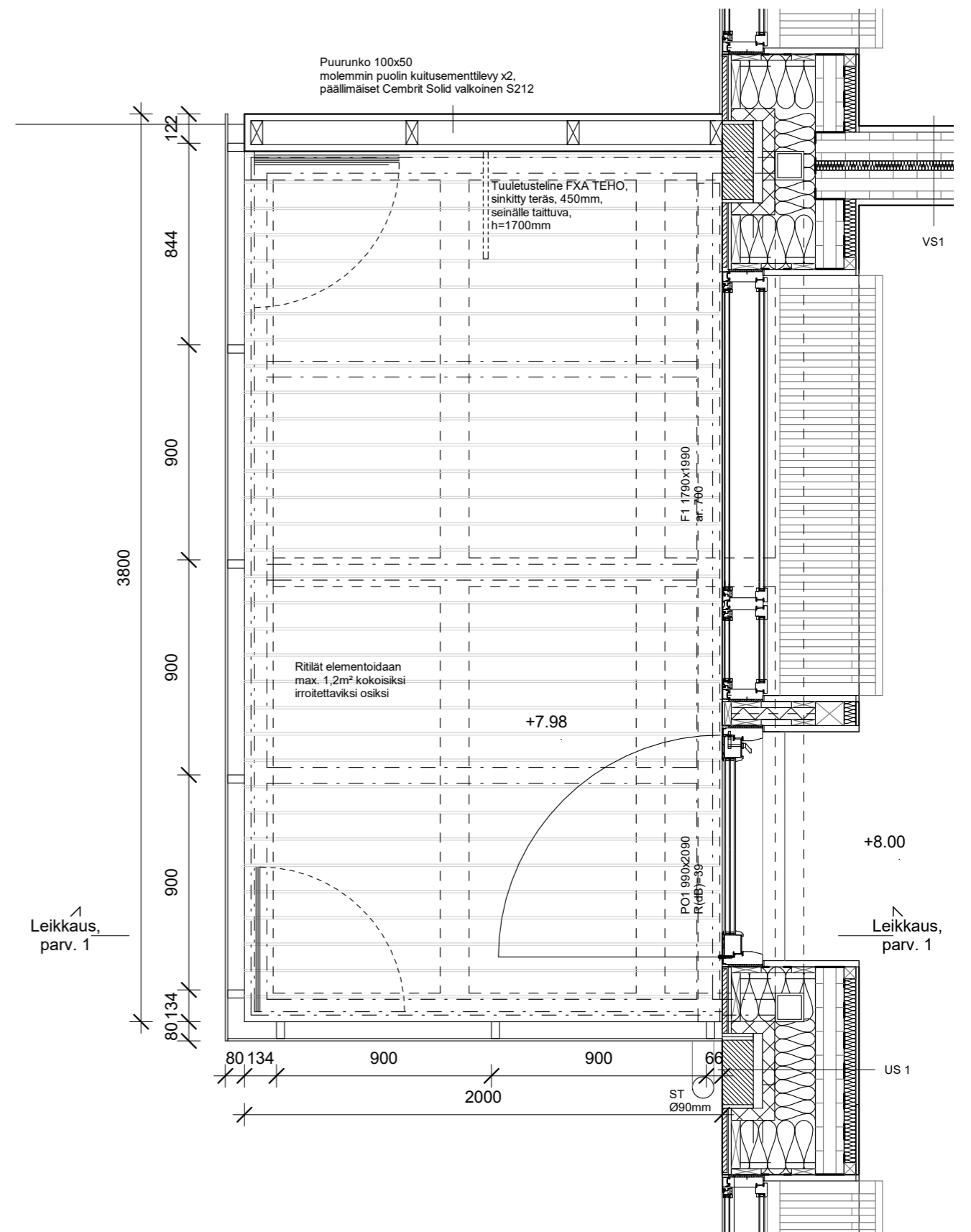
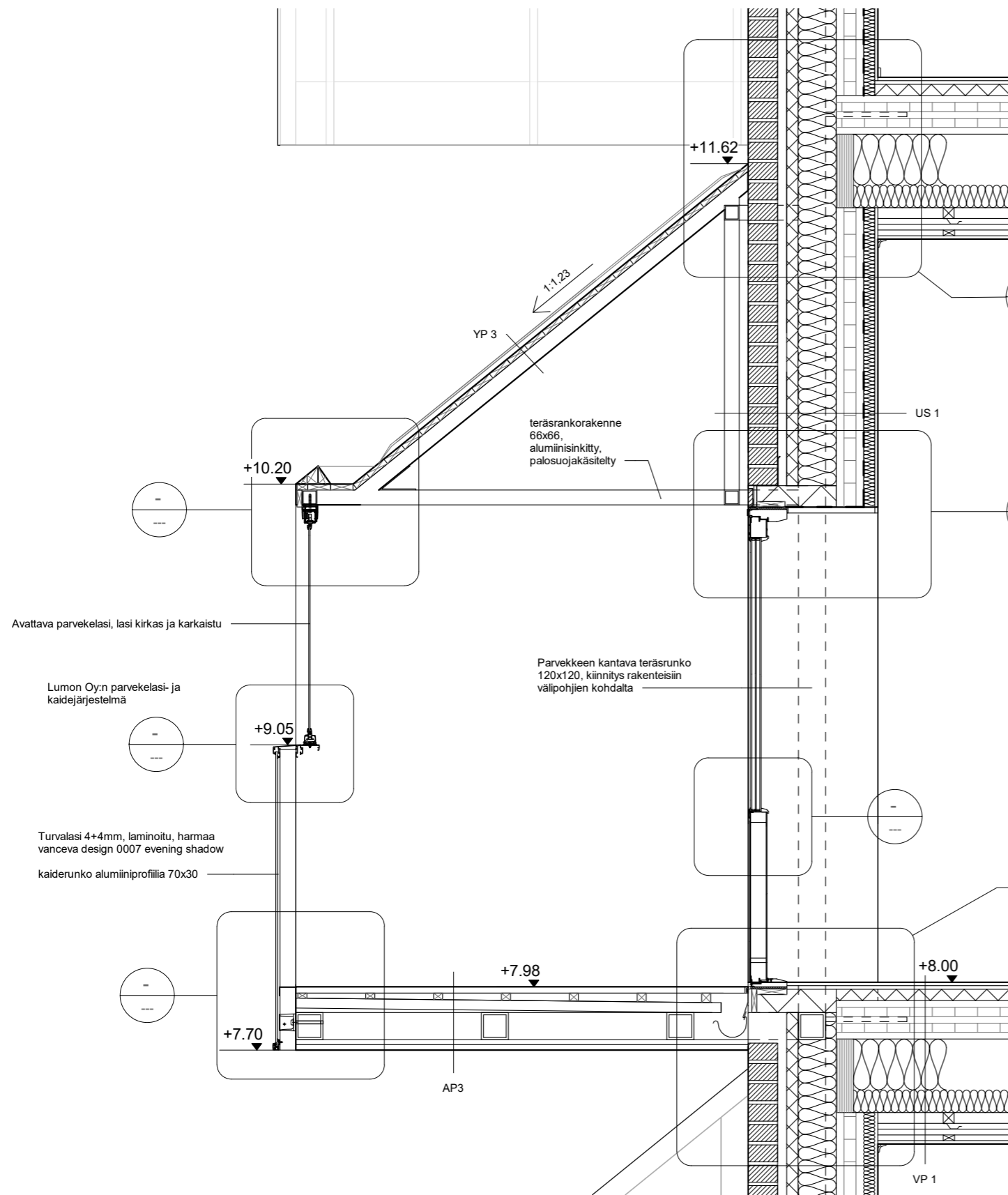
Pohjakuvat



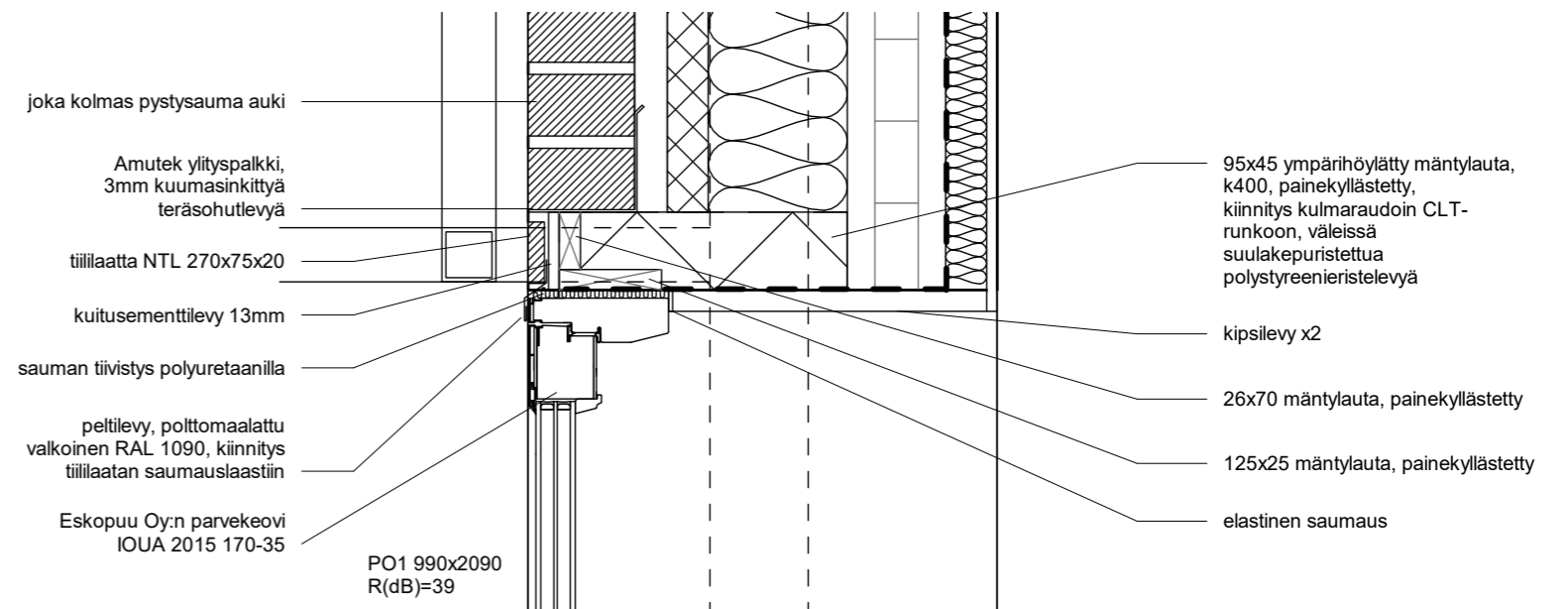
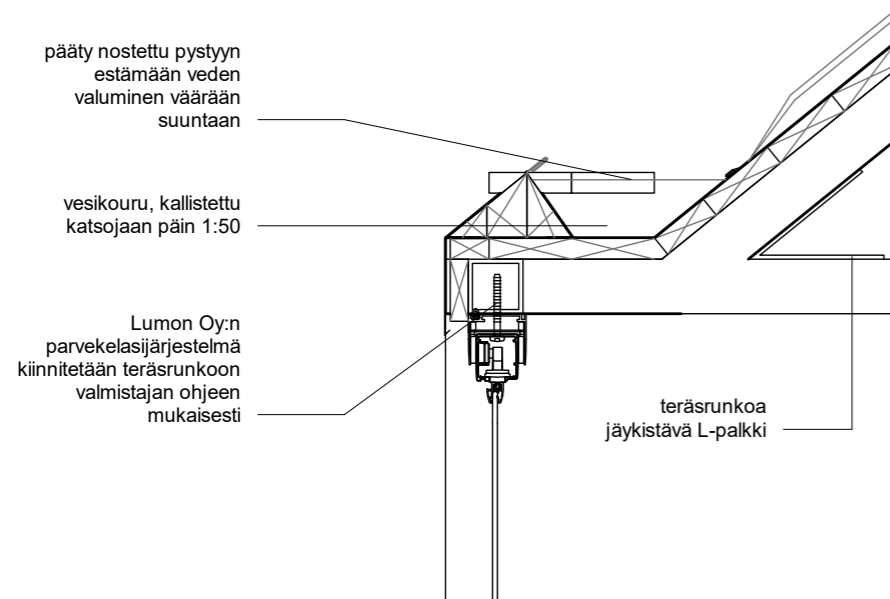
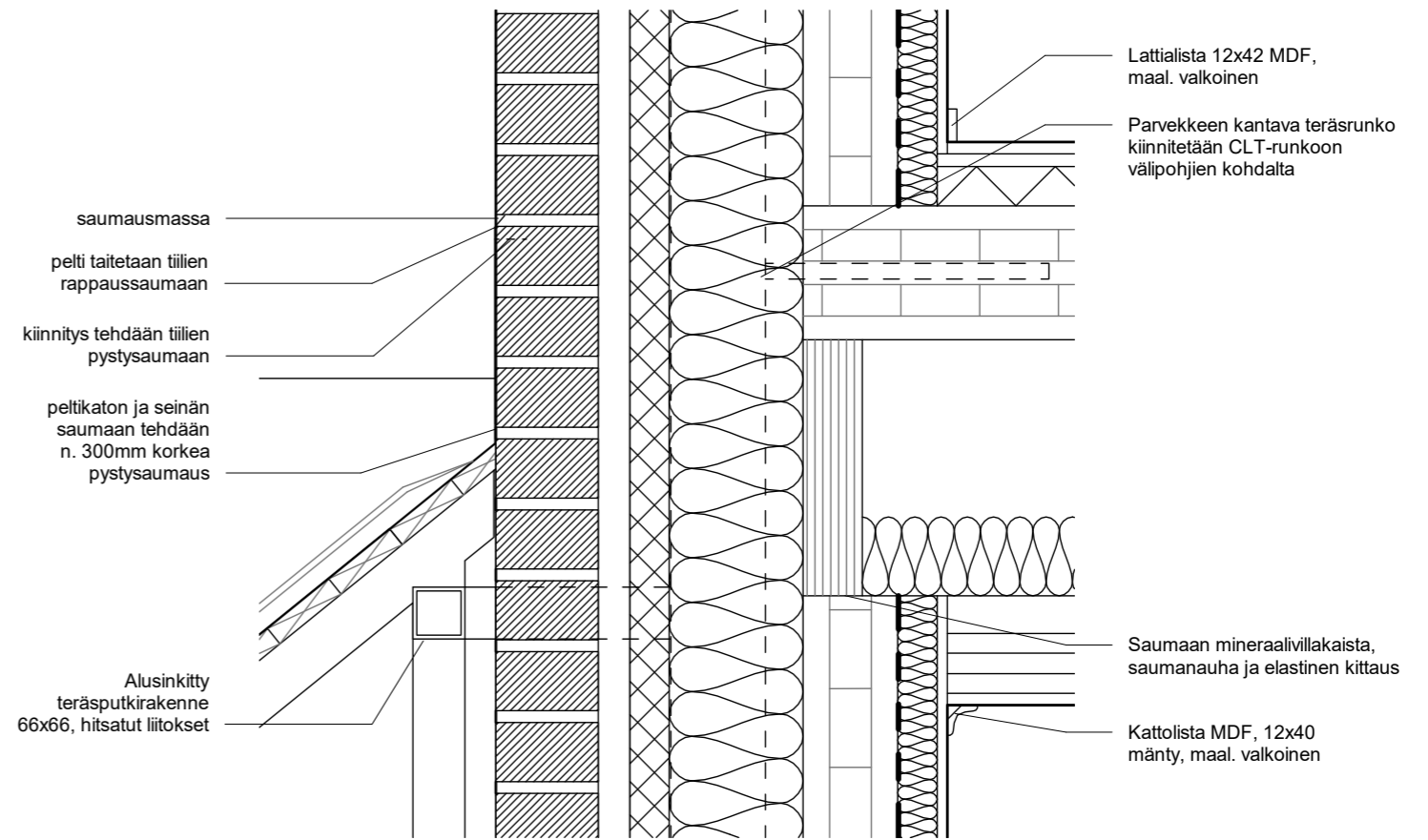
Pohjapiirros, työkuva



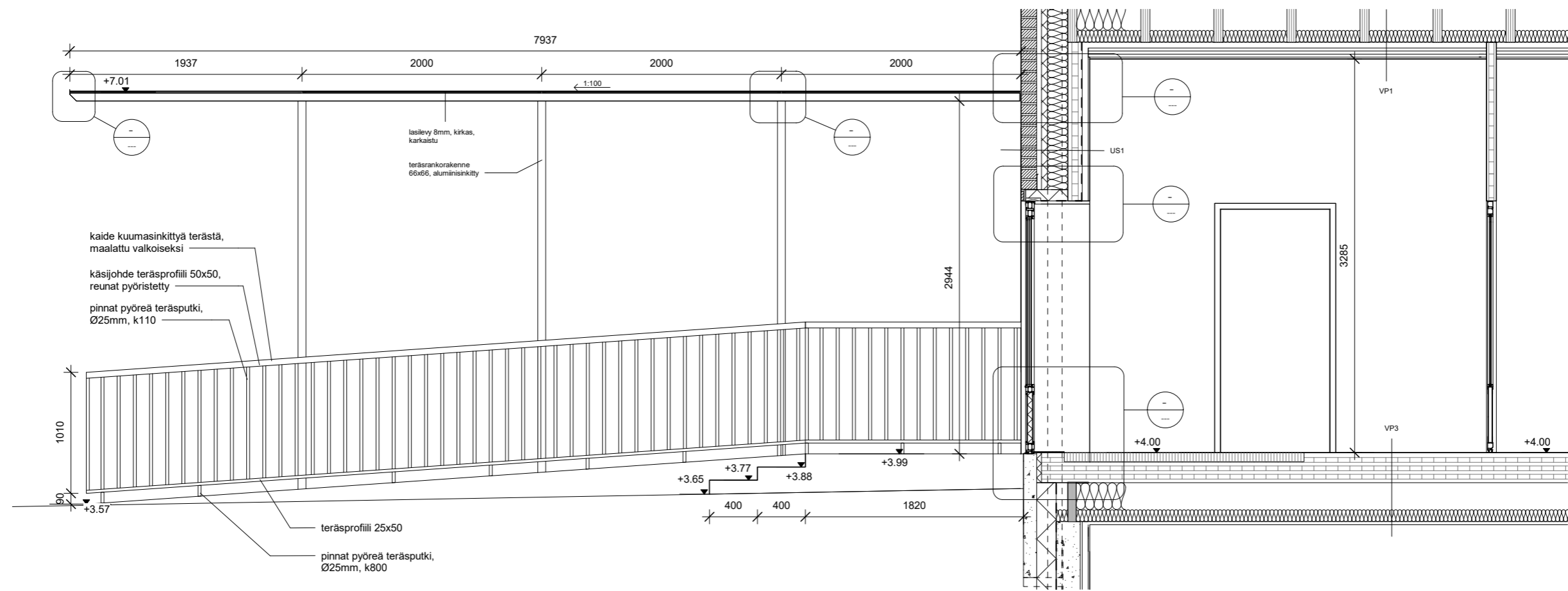
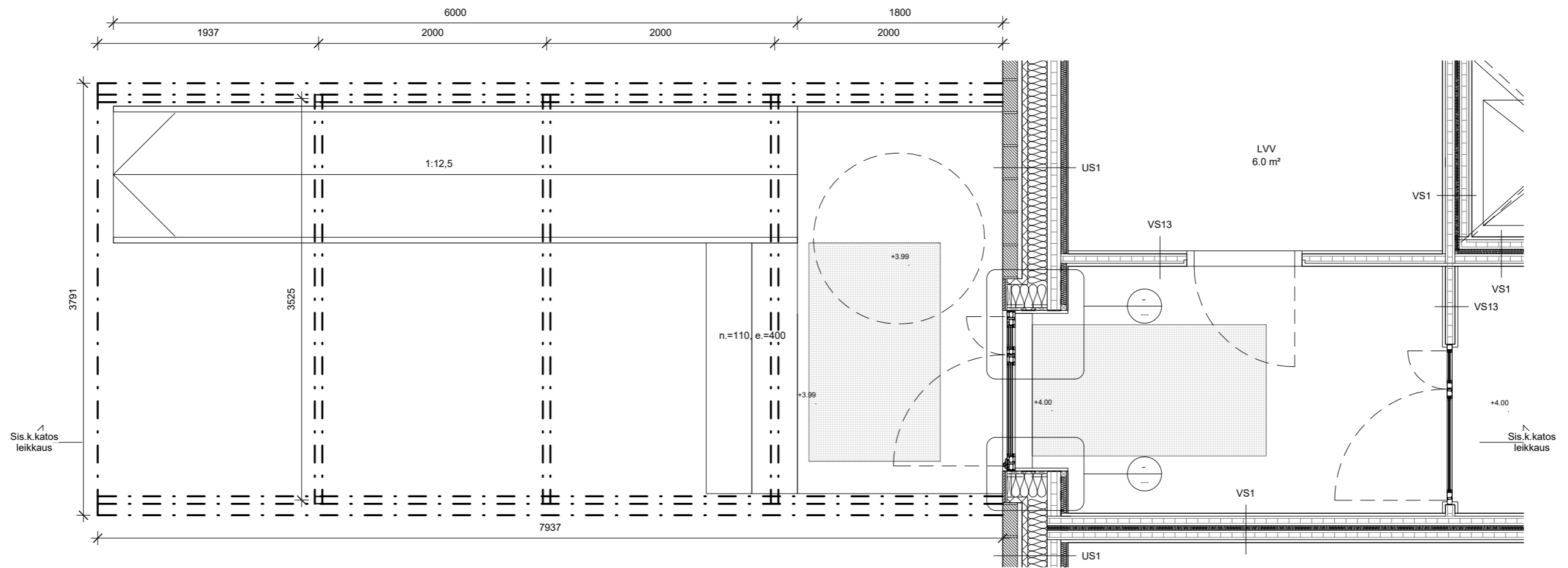
Leikkaus detaljeja



Parveketyyppi 1, pohjakuva ja leikkaus



Parveketyyppi 1, detaljeja



Sisäänkäyntikatos, pohjakuva ja leikkaus