



SAHASAAREN TISLAAMO

Kandidaatintyö | Kevät 2024

Julius Haarala K21

Tiivistelmä:

Kandidaatintyö on suunnitelma tislaamosta Sahasaaren Hupisaarten kaupunginpuistoon Ouluun. Suunnitelma toteutettiin Nykyaikainen Arkkitehtuuri III kurssin harjoitustyönä, jonka tehtävänä oli suunnitella tontille yleisökierrokset mahdollistava tislaamo sekä tynnyrivarasto. Tilaohjelmaan kuului lisäksi ravintola, kolme maisteluhuonetta sekä aputiloja. Tavoitteena suunnittelussa oli luoda käytännöllinen, mutta arkkitehtonisesti vaikuttava ja ympäristöä kunnioittava tuotantorakennus.

Keskeiseksi lähtökohdaksi suunnitelmassa nousi tontin kolme vanhaa asemakaavassa suojeltua rakennusta. Näistä kaksi olivat tehtävänannossa huomioitu ja määrätty säilytettäväksi. Tontin pohjoispäätyyn jäävän vanhan pajarakennuksen kohtalo oli kuitenkin jätetty avoimeksi. Hylätyn vanhan punatiilisen rakennuksen katto on osittain romahtanut ja sen seinät ovat erittäin huonossa kunnossa. Rakennus on kuitenkin olennainen osa tontin historiaa ja sen säilyttäminen nousi suunnitelman ytimeksi.

Suunnitelmassa uudisrakennusten tavoitteena on kehystää tontin vanhaa rakennuskantaa ja hengittää siihen uutta elämää. Luonnostelun edetessä kehittyi konsepti, jossa vanha pajarakennus muuttuu tunnelmalliseksi maisteluhuoneeksi. Uuden ravintolarakennuksen suorakulmainen volyyymi ikään kuin törmää vanhaan pajaan. Tästä muodostuu kahden massan motiivi, joka toistuu suunnitelman muiden rakennusten asettelussa. Rakennusmassojen yhdistymäkohtia pyritään hyödyntämään suunnitelmassa sisäänkäynteinä sekä tiloja rajaavina elementteinä. Sisätilojen asettelussa on pyritty mahdollistamaan hyvät näkymät maisteluhuoneista, ravintolasta ja tislaamosta ympäröivään puistoalueeseen. Aputilat pyritään tiivistämään tehokkaiksi pakkauksiksi rakennusmassojen keskelle.

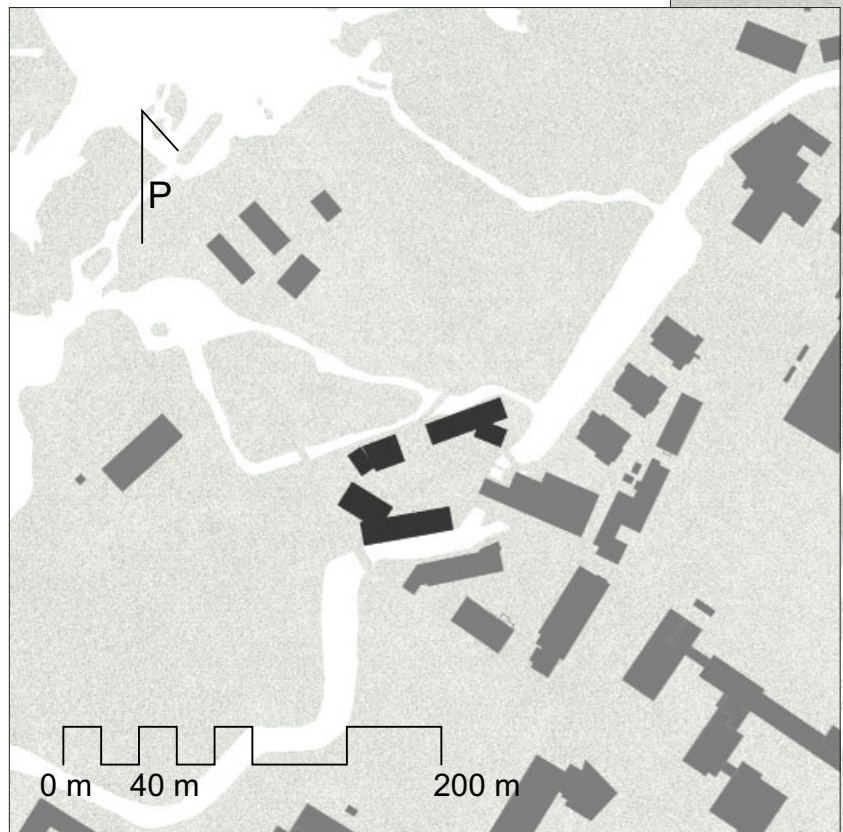
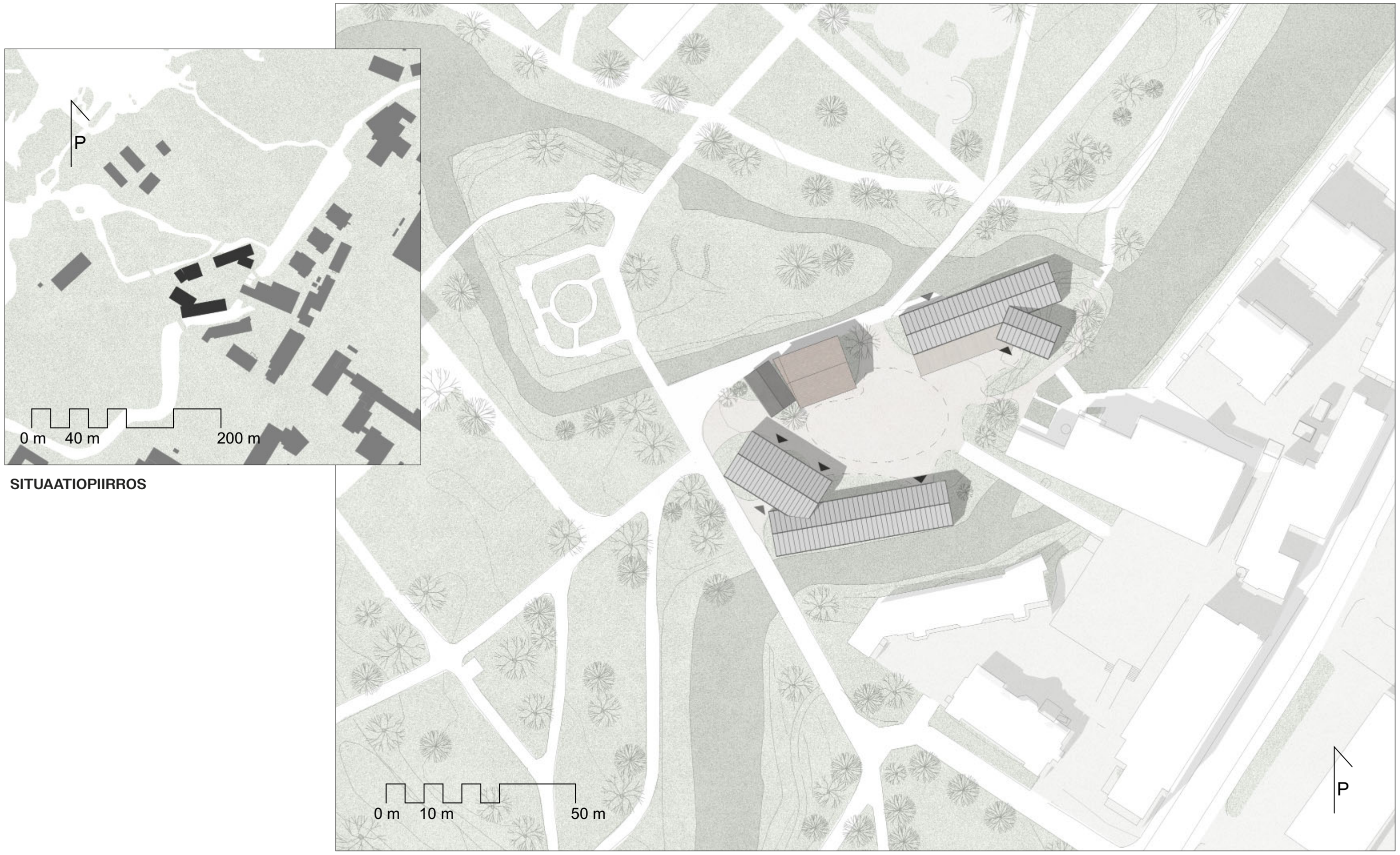
Tontti, Hupisaaret ja niitä ympäröivä Myllytullin alue ovat täynnä arvokasta vanhaa tiilirakentamista. Suunnitelman ulkoarkkitehtuuri pyrkii kunnioittamaan tätä rakennusperinnettä vaipumatta turhaan raunioromantiikkaan. Tavoitteena on luoda selvä ero uudisrakentamisen ja tontin vanhojen rakennusten välille. Tämä saavutetaan valitsemalla ulkomateriaaliksi harmaa tiili, joka luo kontrastin tontin vanhoihin punatiilisiin ja rapattuihin rakennuksiin. Suorakulmaisia harjakattoisia rakennusmassoja kattaa vaalean harmaa konesaumattu peltikatto. Vanhan pajarakennuksen uusimisessa pyritään noudattamaan samaa erottelua uuden ja vanhan välillä. Uusittava katto nostetaan irti vanhoista punatiiliseistä jättäen väliin nauhaikkunan, joka samalla tuo luonnonvaloa maisteluhuoneeseen.

Suunnitelma pyrkii luomaan tilan uudelle liike- ja kulttuuritoiminnalle Hupisaarten kaupunginpuistoon. Tontin rakennuksista muodostuu yhtenäinen ja arkkitehtonisesti pienipiirteinen kokonaisuus, joka pyrkii sulautumaan ympäröivään kaupunkikuvaan kunnioittamalla alueen tiilirakennusperinnettä.



SAHASAAREN TISLAAMO
KANDIDAATINTYÖ
JULIUS HAARALA K21

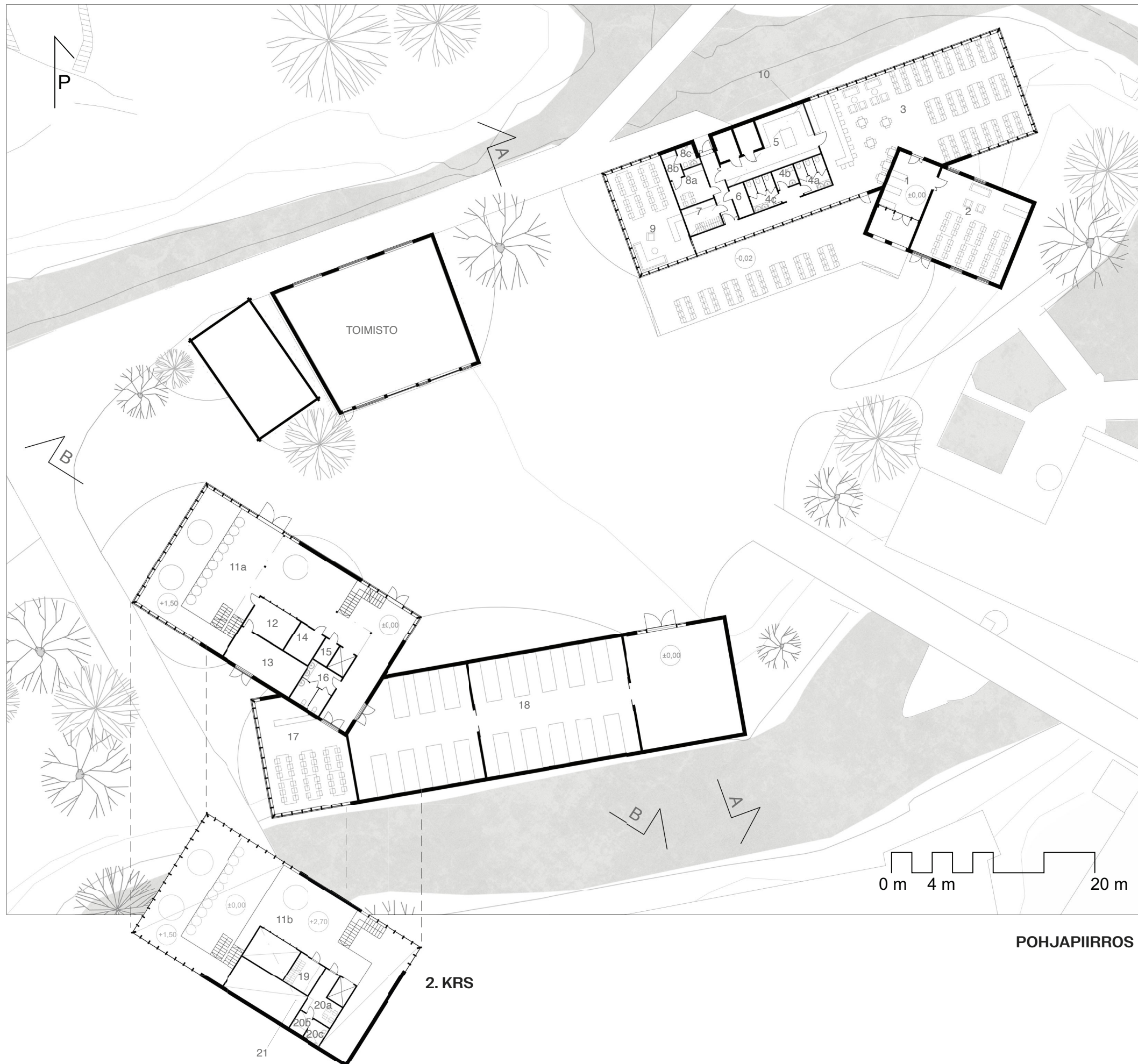




SITUAATIOPIIRROS

ASEMAPIIRROS

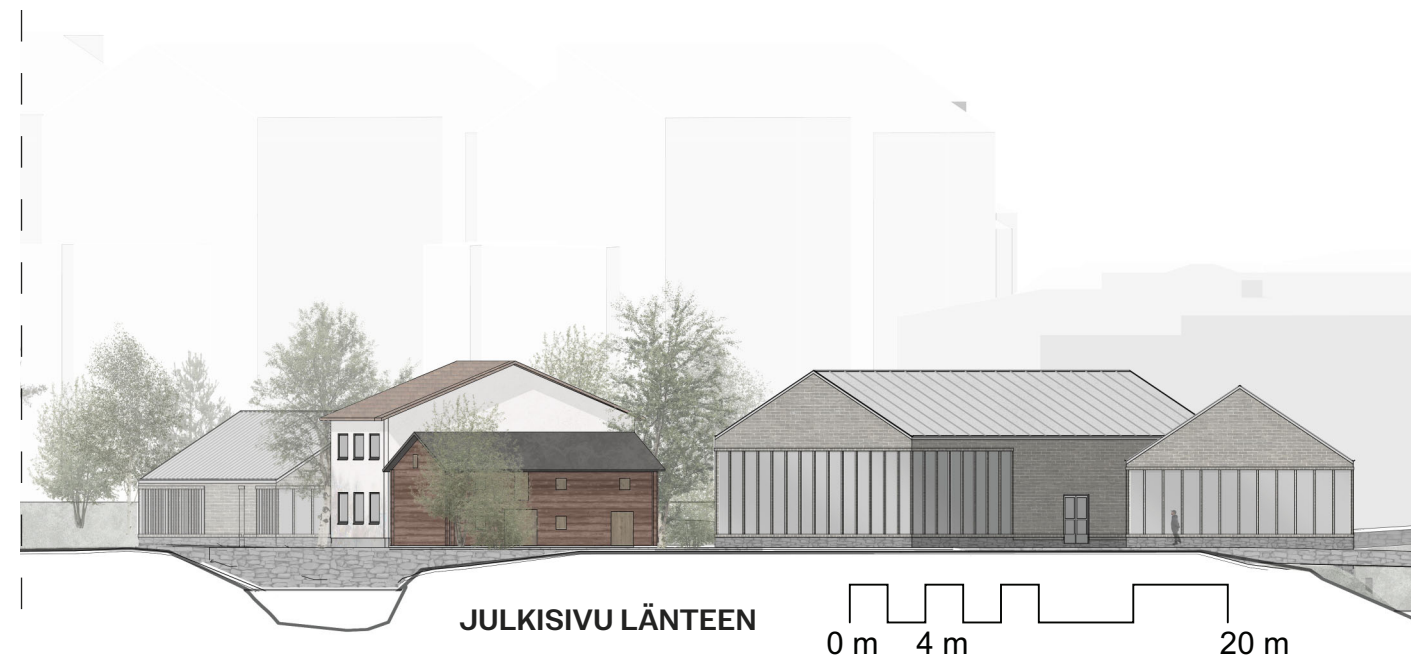




RAVINTOLA		
1. AULA		24 m ²
2. MAISTELUHUONE		81,5 m ²
3. RAVINTOLA / BAARI		200 m ²
4a. NAISTEN WC		9 m ²
4b. INVA WC		4 m ²
4c. MIESTEN WC		9 m ²
5. KEITTIÖ		50 m ²
6. SIIVOUSKOMERO		5 m ²
7. SÄHKÖPÄÄKESKUS		10 m ²
8a. SOS. TILAT		11 m ²
8b. PUKUHUONE		4 m ²
8c. WC		3,5 m ²
9. MAISTELUHUONE		58 m ²
10. ILMANVAIHTO JA LÄMMÖNJAKO		90 m ²
TISLAAMO		
11a. TISLAAMO		250 m ²
11b. TISLAAMO 2.KRS		72 m ²
12. MYLLYHUONE		15,5 m ²
13. VARASTO		26,5 m ²
14. BOILERI		9,5 m ²
15. SIIVOUSKOMERO		3,5 m ²
16. WC		15 m ²
17. MAISTELUHUONE		79,5 m ²
18. TYNNYRIVARASTO		422,5 m ²
19. SÄHKÖPÄÄKESKUS		9,5 m ²
20a. SOS. TILAT		11,5 m ²
20b. PUKUHUONE		3 m ²
20c. WC		3,5 m ²
21. ILMANVAIHTO JA LÄMMÖNJAKO		40 m ²

POHJAPIIRROS





TIILI VAALEANHARMAA
HARMAA SAUMA



KONESAUMATTU PELTIKATTO

