

Arkkitehtuurin yksikkö

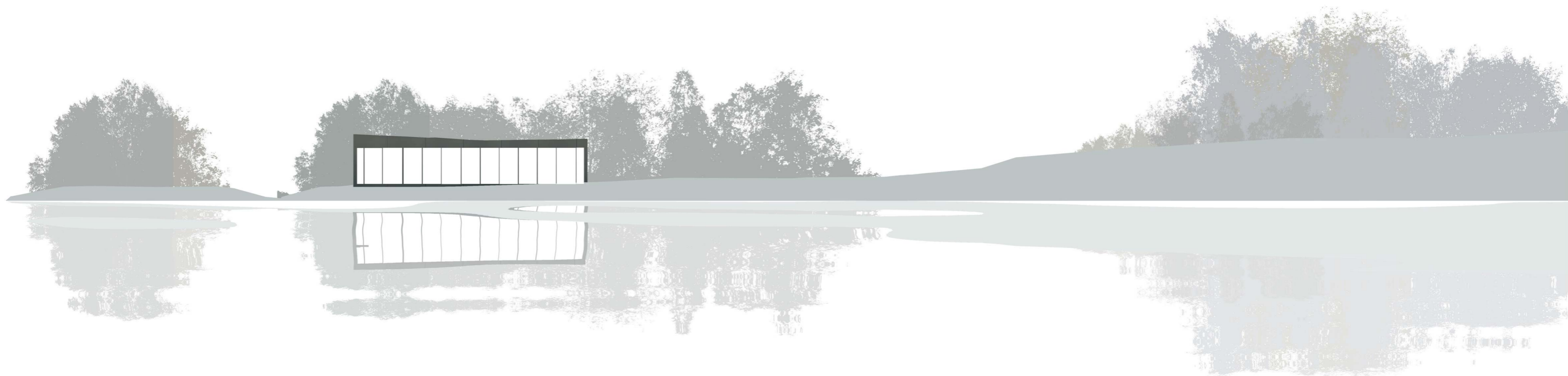
Tiedekunta Teknillinen tiedekunta	Koulutusohjelma Arkkitehtuuri
Tekijä Juha Nuorti	Työn ohjaaja Anssi Lassila
Työn nimi Lepotila	
<p>Tiivistelmä</p> <p>Syksyn 2020 nykyaikaisen arkkitehtuurin kurssilla suunniteltiin hiljentymistä, henkistä terveyttä ja hyvinvointia tukeva retriittirakennus Oulun Tukksaarille. Rakennus on suunniteltu erityisesti paikallisille asukkaille ja lähimatkailijoille irtiotoksi harmaan arjen keskeltä ja tuo esiin arkkitehtuurin kautta luonnon sekä valon parantavia vaikutuksia. Lepotila tarjoaa puitteet muun muassa jooga- ja meditaatiotunneille, etätyöskentelylle, ryhmäterapialle sekä ruokailulle.</p> <p>Tukksaaret on intiimi, luonnonilmainen alue Oulun keskustan tuntumassa. Kasvillisuus koostuu monimuotoisista puu- ja pensaslajeista ja on paikoin umpeenkasvanutta. Äänimaailma on paikan päällä miellyttävä ja hiljainen. Massoitteeltaan suorakulmainen, yksikerroksinen rakennus sijoittuu saaren eteläosaan aivan rantaviivan tuntumaan, kääntäen selkensä kaupungille ja avautuen kohti vettä. Yksinkertaista muotoa rikkoo rannan puoleinen pyöreä atriumpiha sekä jatkuva orgaaninen kattomuoto, josta on löydettävissä yhtymäkohtia ympäristön pinnanmuodoista vedenpinnan hienoiseen väreilyyn.</p> <p>Konseptuaalisesti suunnitelmassa liikutaan kovan ulkokuoren ja pehmeän sisimmän välillä. Tämä näkyy niin rakennuksen muotoilussa kuin materiaalivalinnoissakin. Pohjoispuolen julkisivujen materiaalina toimii profiloitu alumiinipaneeli, joka heijastaa ja peilaa ympäristöä liittäen rakennuksen vahvemmin osaksi tätä samalla verhoten sekundääriset aukotukset taakseen. Eteläpuolella täyslasinen julkisivu sen sijaan päästää runsaasti luonnonvaloa sisätiloihin, ja lattiasta kattoon ulottuvat lasipilarit korostavat kevyttä vaikutelmaa entisestään.</p> <p>Saapuminen rakennukseen tapahtuu kävellen vähäeleisen sisäänkäynnin kautta. Komea näköala Hartaanselälle päin avautuu kuitenkin heti aulaan saavuttaessa. Aulan yhteydessä sijaitsee vastaanottotiski, jonka takaa löytyvät pukuhuoneet. Ravintolapalvelut sekä tekniset tilat on sijoitettu rakennuksen länsipuolelle. Wc-tilat ovat helposti saavutettavissa niin aulasta, kuin ravintolasalista käsin. Lattiat ja alakatot on kautta rakennuksen puuverhoiltu ja seinät kipsirapattu valkoiseksi. Pohjaratkaisu ja tilatoiminnot kauttaaltaan on suunniteltu auringon kierto huomioiden.</p> <p>Matka pukuhuoneista hyvinvointitiloihin tapahtuu seremoniallisen kulkukäytävän kautta. Alue on rajattu erilleen muista toiminnoista ja rauhoitettu näin ylimääräiseltä liikenteeltä. Käytävän päästä löytyy myös yksinomaan mietiskelylle pyhitetty hiljentymistila, josta on mahdollista seurata aamuauringin nousua.</p>	
Muita tietoja	



LEPOTILA



asemapiirros
1:500



alueleikkaus
1:200

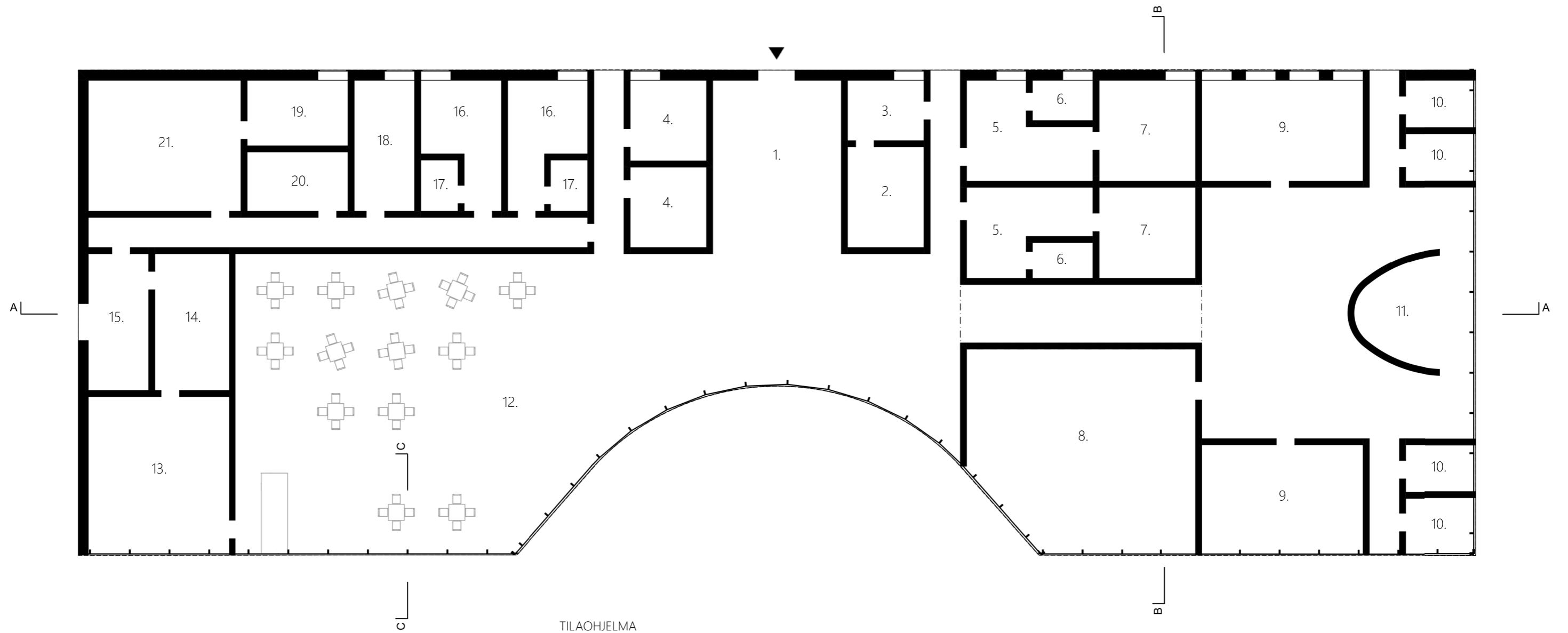


julkisivu koilliseen
1:100

- 1. alumiinipaneeli, profiloitu
- 2. kattohuopa, harmaa
- 3. lasiseinä



julkisivu lounaaseen
1:100

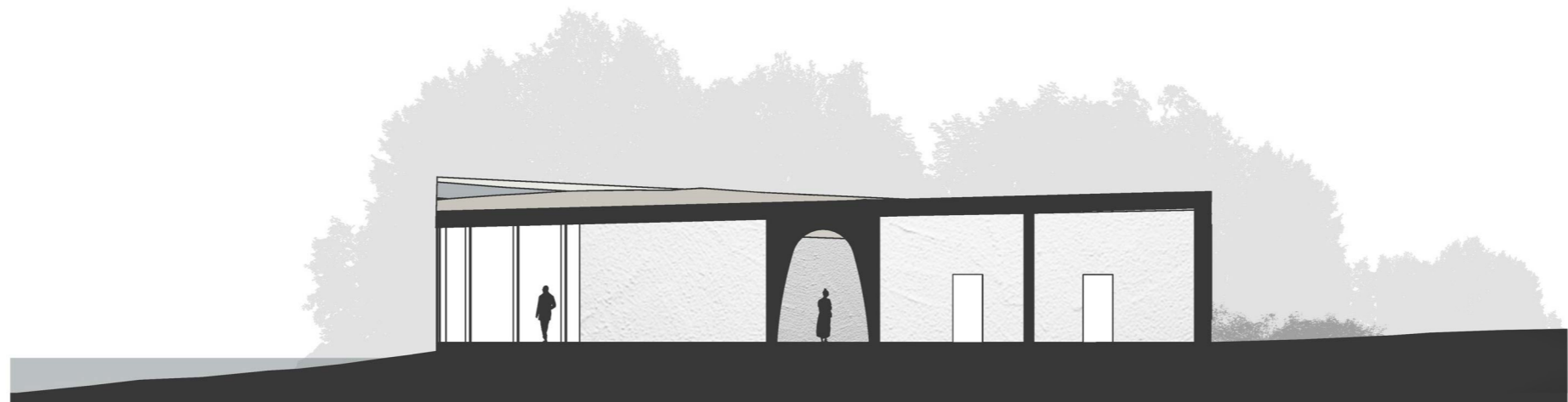


TILAOHJELMA

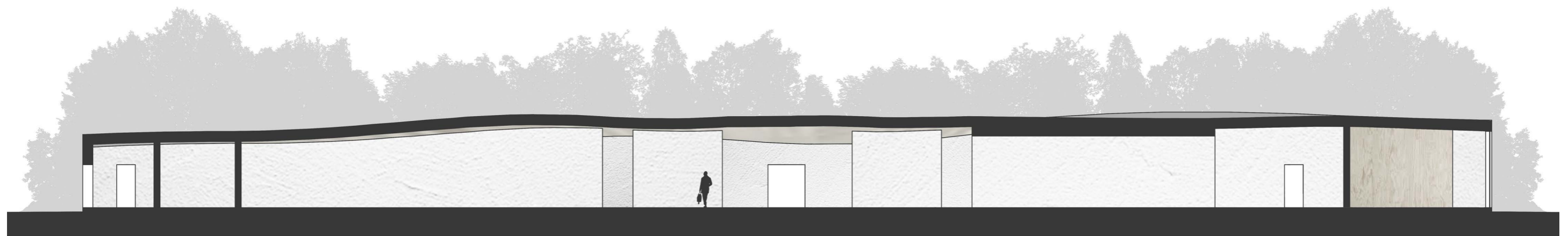
- | | |
|--|--|
| 1. aula 120m ² | 12. ravintolasali 250m ² |
| 2. vastaanotto 19m ² | 13. keittiö 50m ² |
| 3. vastaanoton taustatoimisto 12m ² | 14. raaka-ainearasto 25m ² |
| 4. yleisö wc 15m ² | 15. lastauseteinen 20m ² |
| 5. pukeutumistila 23m ² | 16. henkilökunnan sosiaalitilat 20m ² |
| 6. wc 6m ² | 17. henkilökunnan wc + suihku 5m ² |
| 7. peseytymistila 22m ² | 18. toimistotila 19m ² |
| 8. jooga- ja meditaatiotila 100m ² | 19. sähkö- ja lämpökeskus 16m ² |
| 9. ryhmäterpiatila 42m ² | 20. siivouskeskus ja pyykki 16m ² |
| 10. hoituhuone 7m ² | 21. IV-konehuone 50m ² |
| 11. hiljentymistila 22m ² | |

pohjapiirustus 1. kerros
1:100

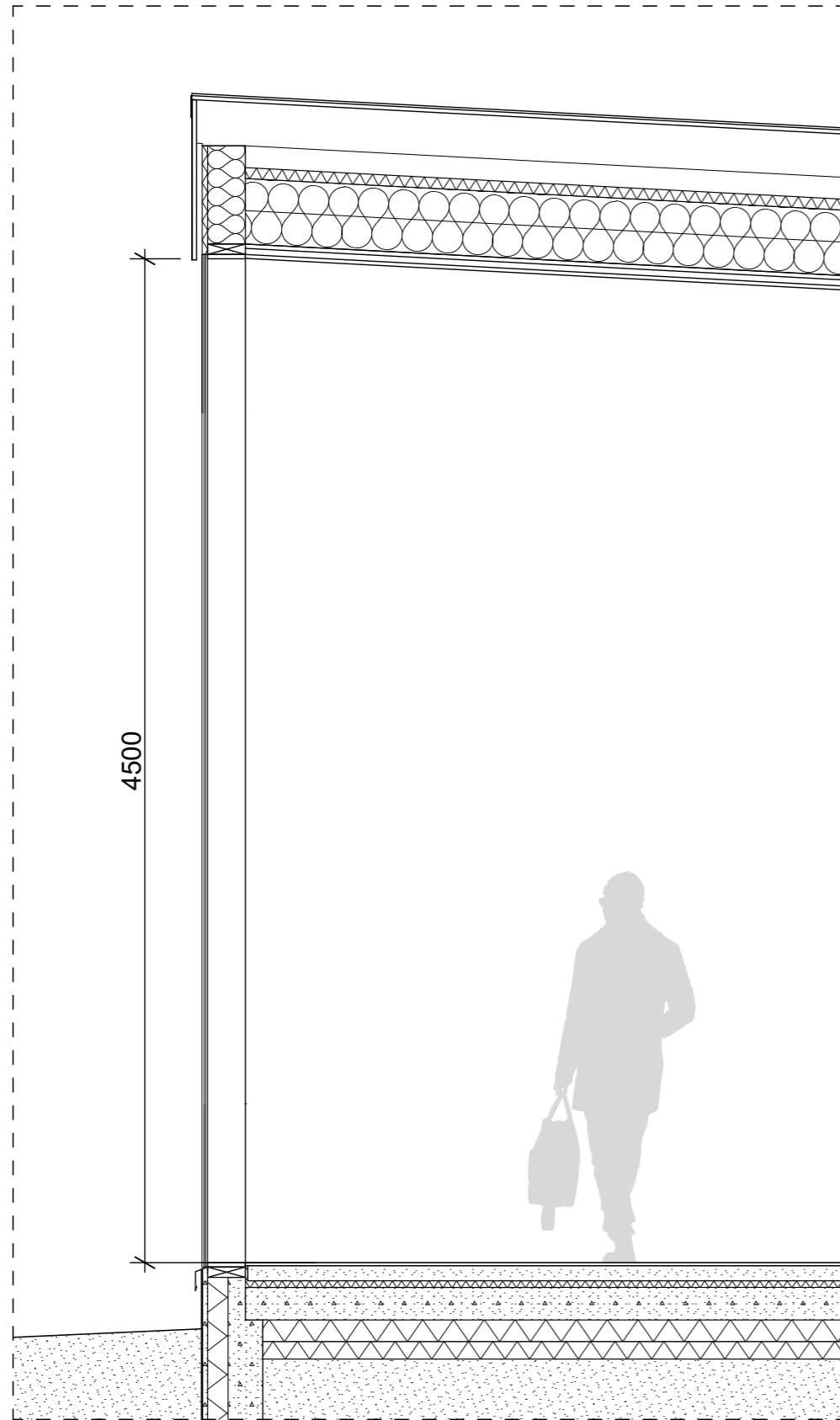




leikkaus B-B
1:100



leikkaus A-A
1:100



detaljileikkaus C-C
1:30

