



Kandidaatintyö

NARK III: Musiikkikeskus Oulun Keskustaan

Rebecca Maresia K20

Lähtökohdat

Spatiaalinen akustiikka

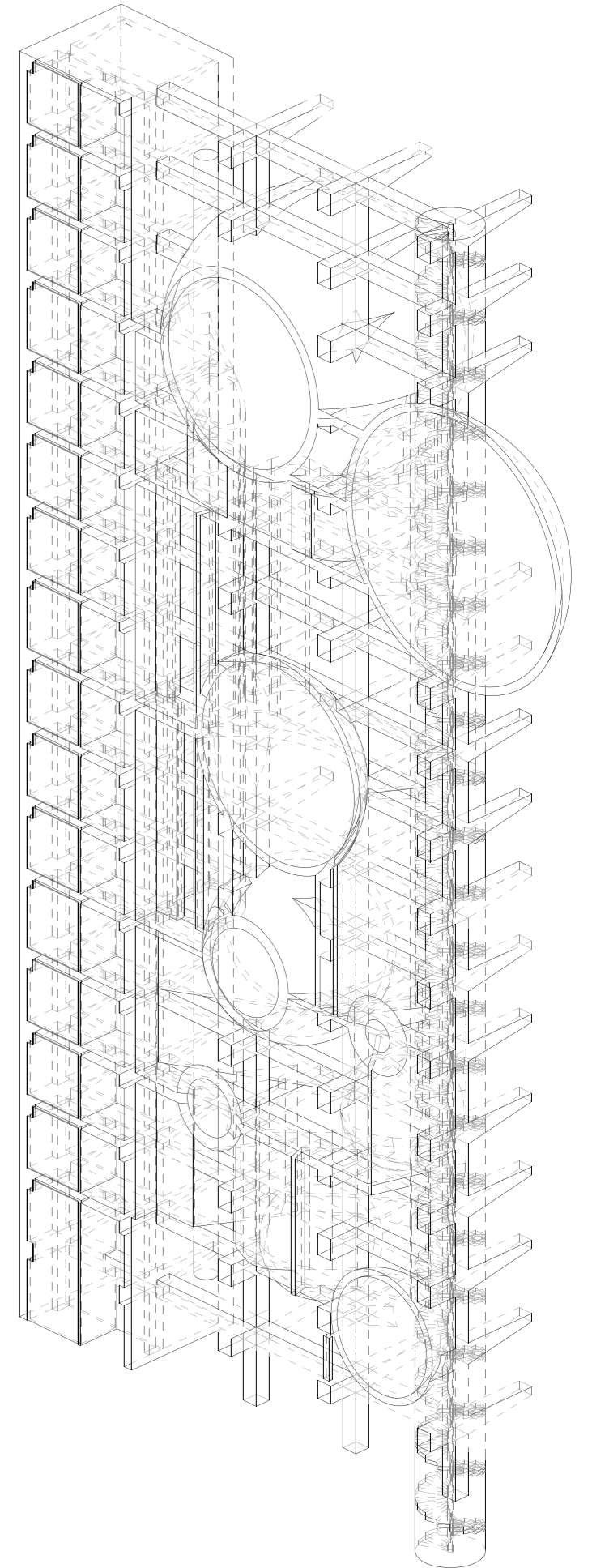
Pallon muoto ainutlaatuisena akustisena välineenä ja säteen vaikutus äänen optimoimiseen. Symmetrisen muotonsa ansiosta pallon sisällä syntyvät ääniaallot jakautuvat tasaisesti kaikkiin suuntiin, mikä tarjoaa tasapainoisen akustisen ympäristön.

Symboliikka

Pallomaiset muodot voivat visuaalisesti edustaa musiikin, esiintyjien ja yleisön yhteyksiä, luoden metaforisen esityksen äänen ja tilan harmonisesta suhteesta.

Visuaalinen vaikutus

Instrumentit osana rakennusta materiaalivalinnoilla sekä visuaalisilla keinoilla (”trumpettiventtiilihissit”)



Asemakuva



VI

+5.8

Pakkahuoneenkatu

IV

IV

V

+7.2

V

II

Torikatu

V

XVI

+7.9

IV

Kirkkokatu

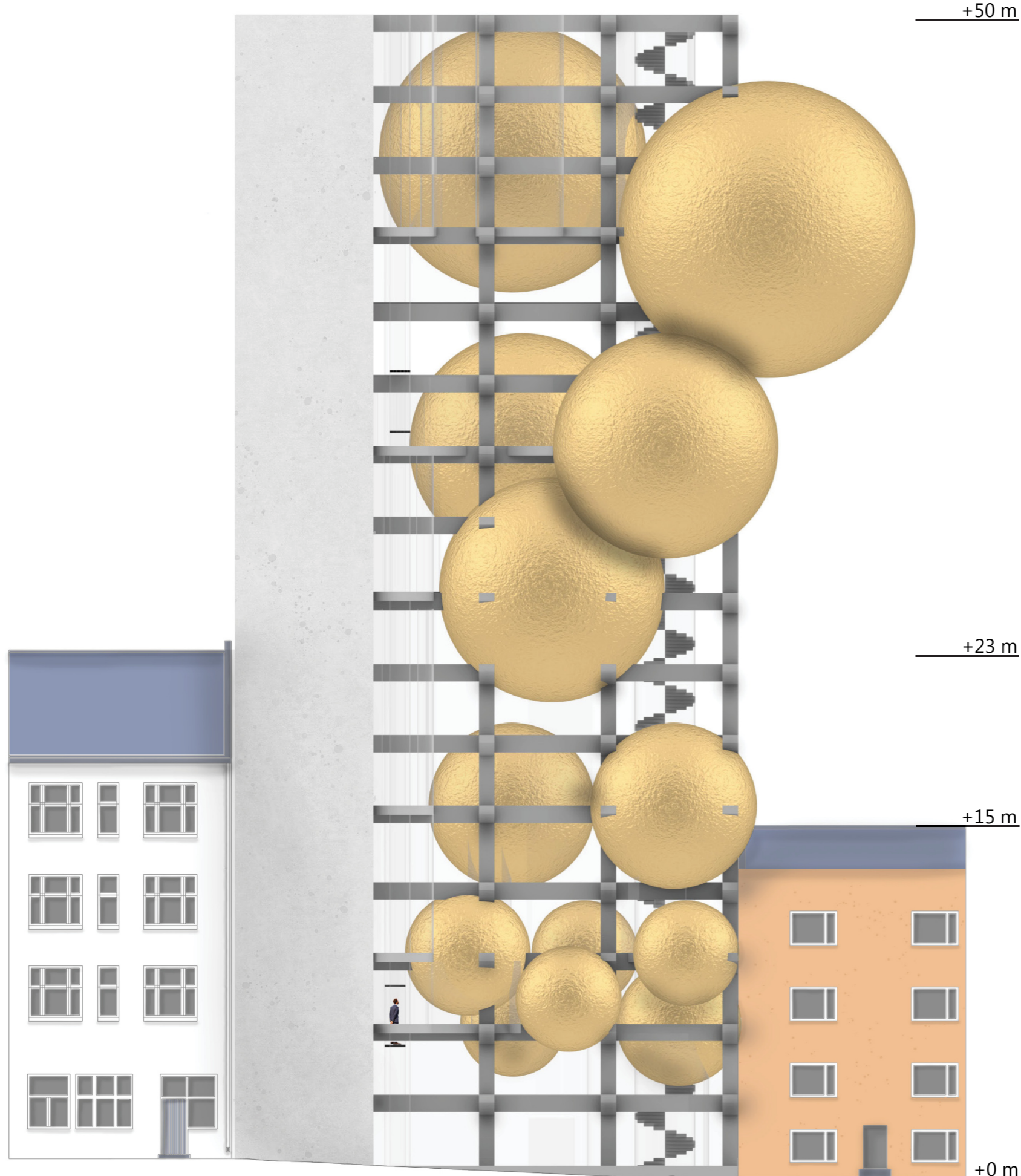
+8.1

V

Rotuaari

IV

Julkisivu



-  **BETONI**
Perusrakenteen seinät
-  **MESSINKI**
Pallojen ulkoseinät ja rakennukset detaljit
-  **LASI**
Ikkunat, ovet, tyhjiöissit ja ramppien seinät
-  **TERÄS**
Kantavat rakenteet

Koillinen

1:2000

Julkisivu

Lounas

1:200

MUSIIKKIKESKUS OULUN KESKUSTAAN

+50 m

+23 m

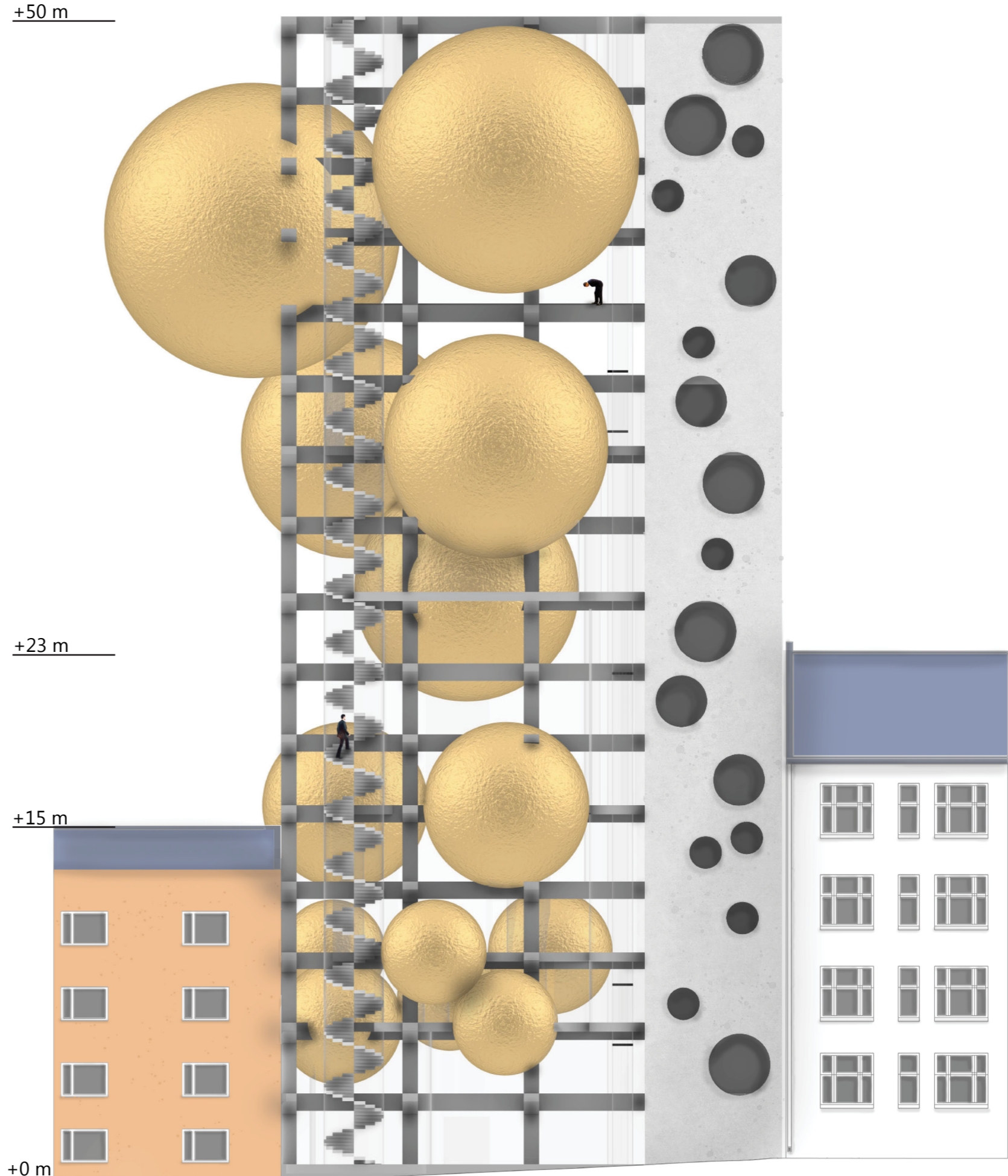
+15 m

+0 m

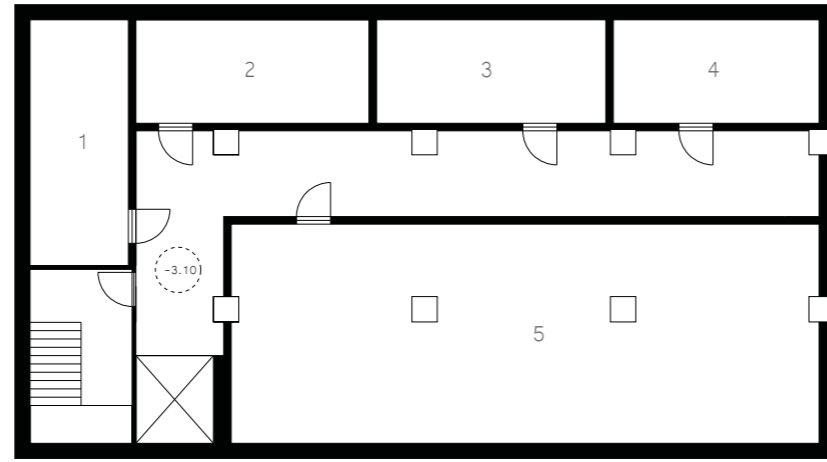
KANDIDAATINTYÖ

KEVÄT 2023

OULUN YLIOPISTO

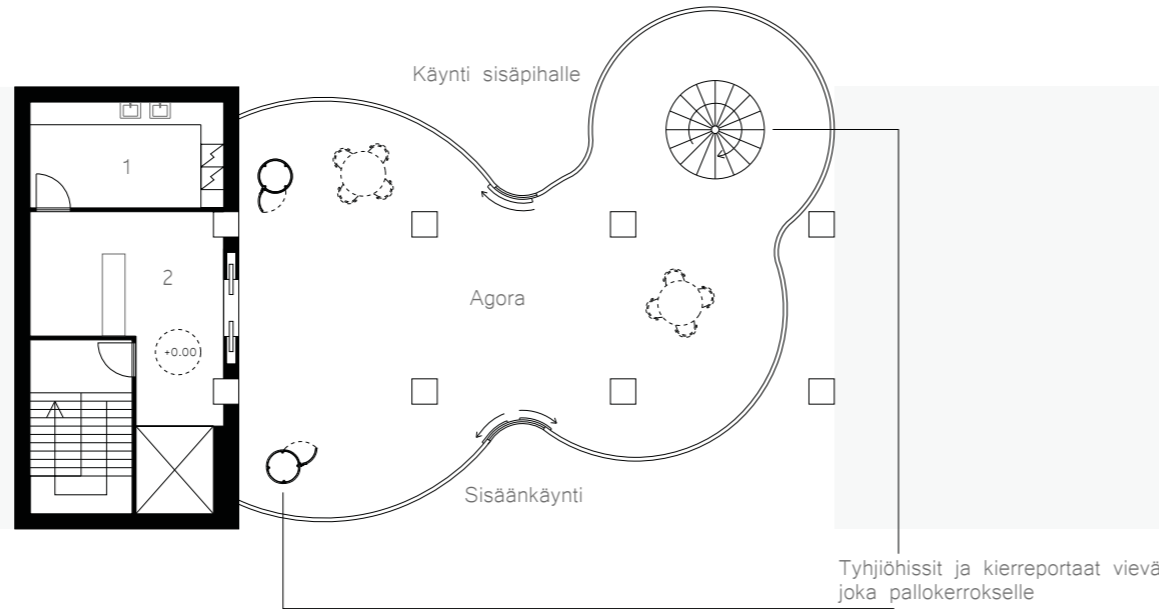


-1



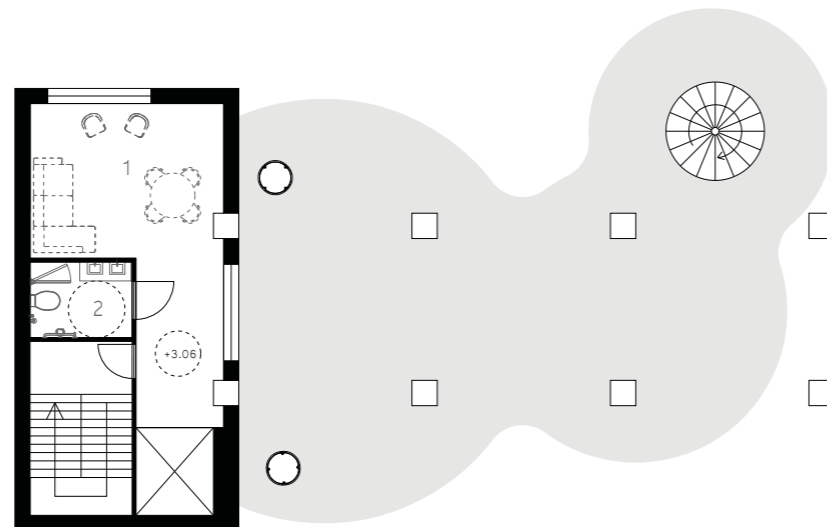
- 1 Lämmönjakohuone 16.9m²
- 2 Siivouskeskus 16.5m²
- 3 Varastotila 16.5m²
- 4 Sähkö- ja teletila 12.4m²
- 5 IV-konehuone 85.0m²

Maantaso



- 1 Keittiö 14.3m²
- 2 Kahvila 22.3m²

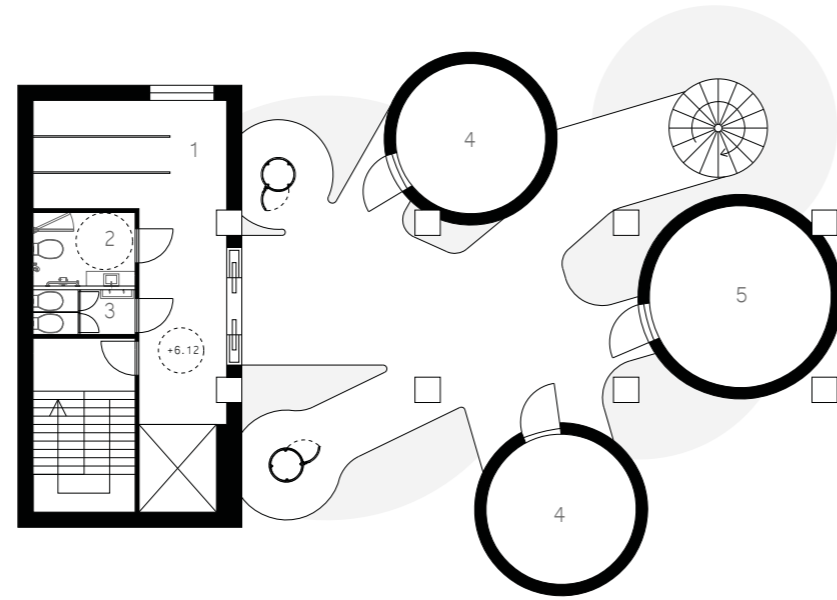
2



- 1 Opiskelutila 13.3m²
- 2 Inva WC 5.4m²

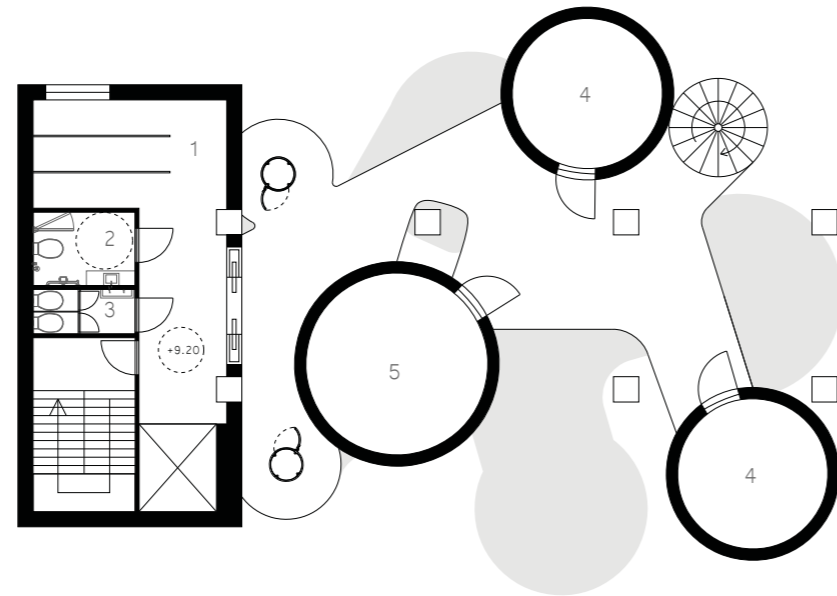
1:2000

3



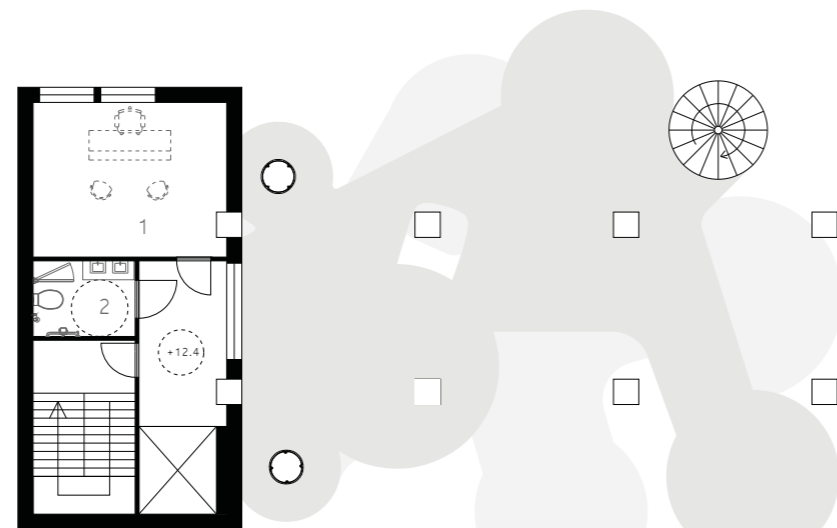
- 1 Vaate-eteinen 14.7m²
- 2 Inva WC 5.2m²
- 3 WC 3.2m²
- 4 Yksilöopetustila 12.4m²
- 5 Yksilöopetustila 18.2m²

4



- 1 Vaate-eteinen 14.7m²
- 2 Inva WC 5.2m²
- 3 WC 3.2m²
- 4 Yksilöopetustila 12.4m²
- 5 Yksilöopetustila 18.2m²

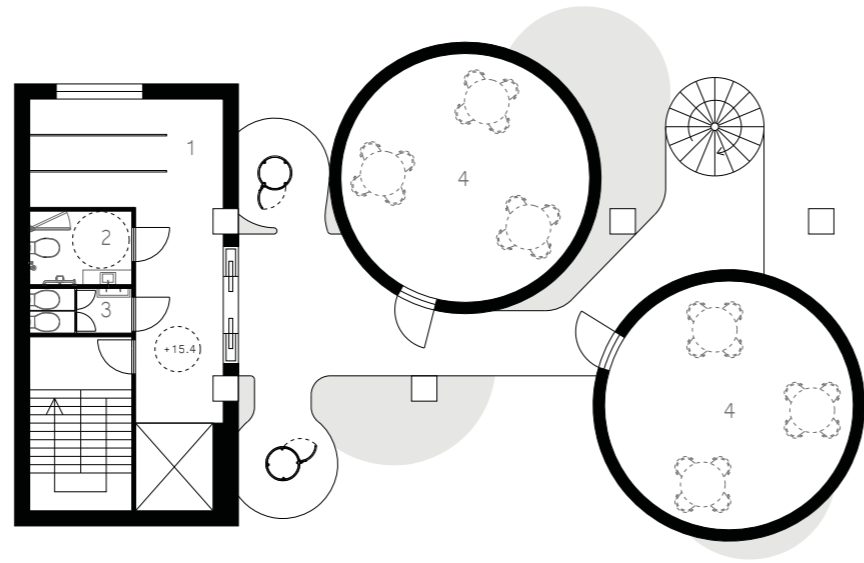
5



- 1 Toimisto 20.9m²
- 2 Inva WC 5.2m²

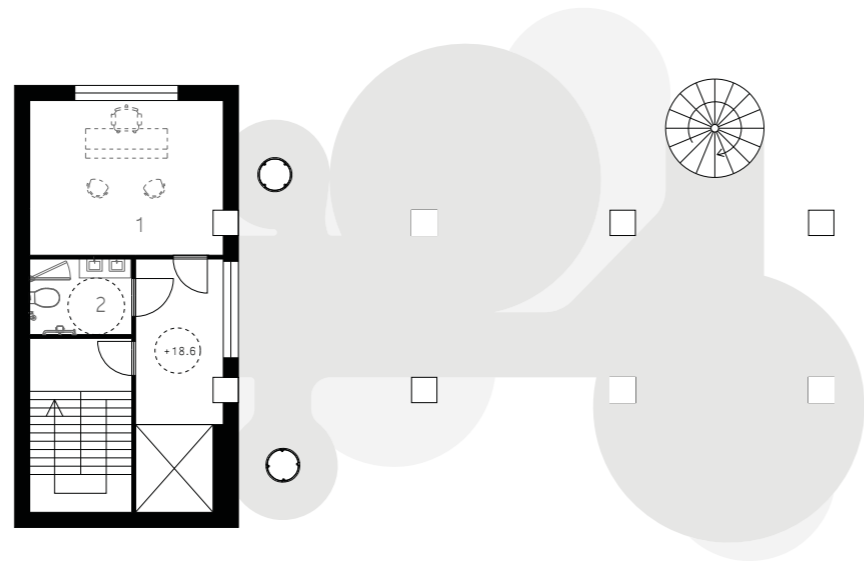
1:2000

6



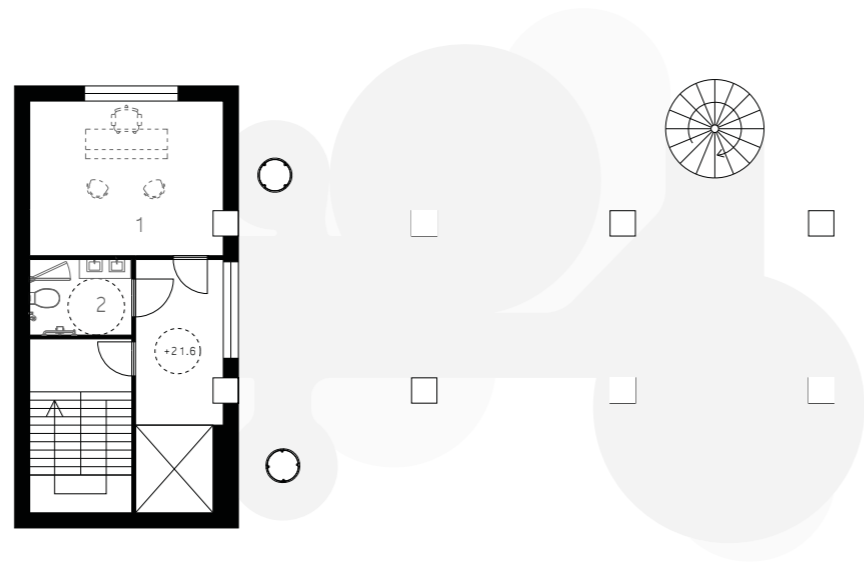
- 1 Vaate-eteinen 14.7m²
- 2 Inva WC 5.2m²
- 3 WC 3.2m²
- 4 Pieni ryhmäopetustila 34.0m²

7



- 1 Toimisto 20.9m²
- 2 Inva WC 5.2m²

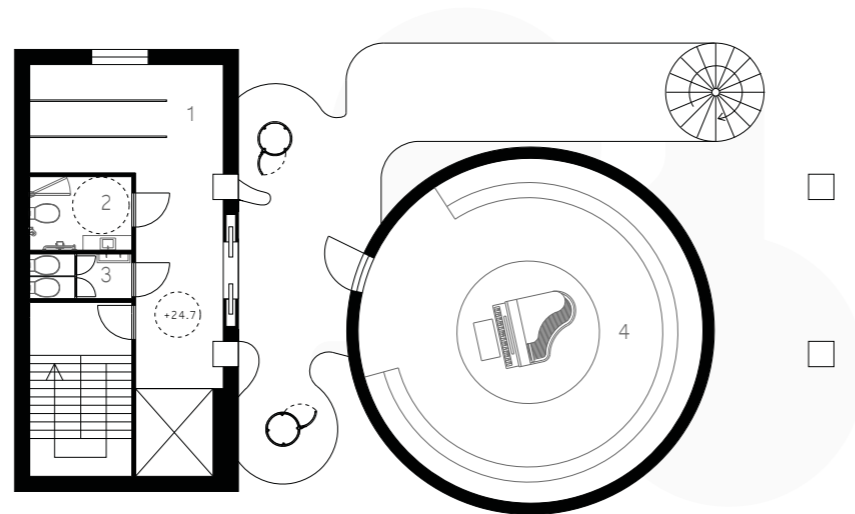
8



- 1 Toimisto 20.9m²
- 2 Inva WC 5.2m²

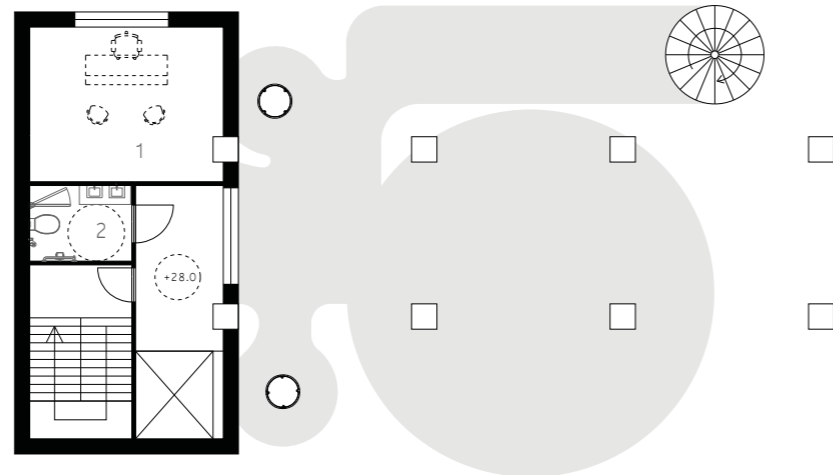
1:200

9



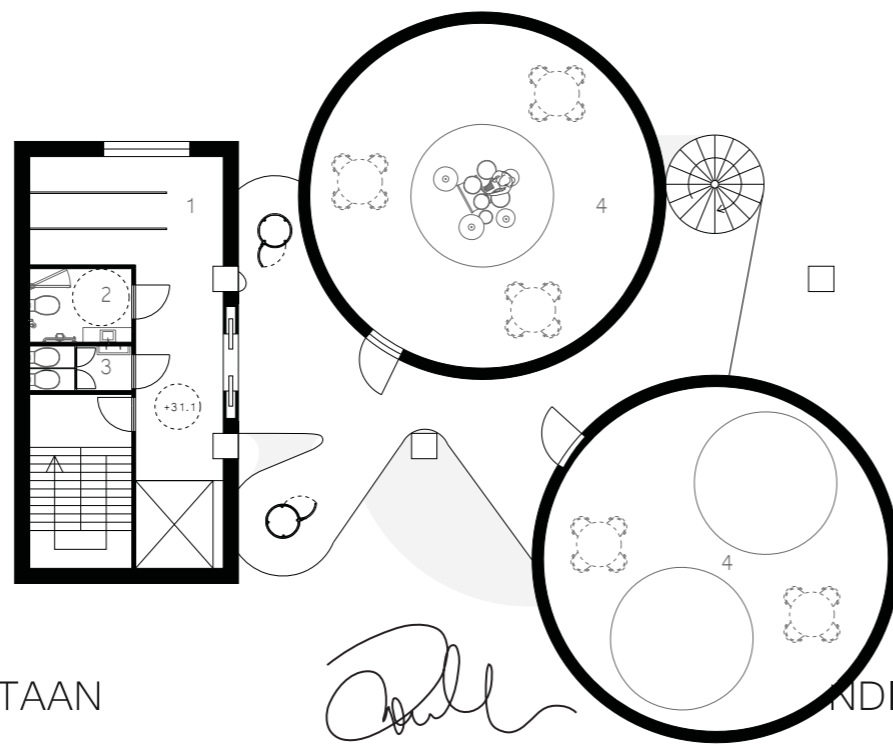
- 1 Vaate-eteinen 14.7m²
- 2 Inva WC 5.2m²
- 3 WC 3.2m²
- 4 Iso ryhmäopetustila 65.3m²

10



- 1 Toimisto 20.9m²
- 2 Inva WC 5.2m²

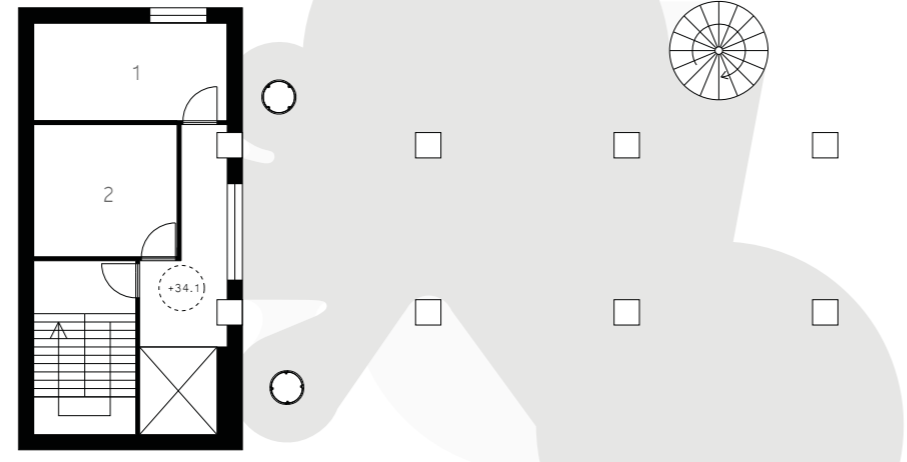
11



- 1 Vaate-eteinen 14.7m²
- 2 Inva WC 5.2m²
- 3 WC 3.2m²
- 4 Iso ryhmäopetustila 65.3m²

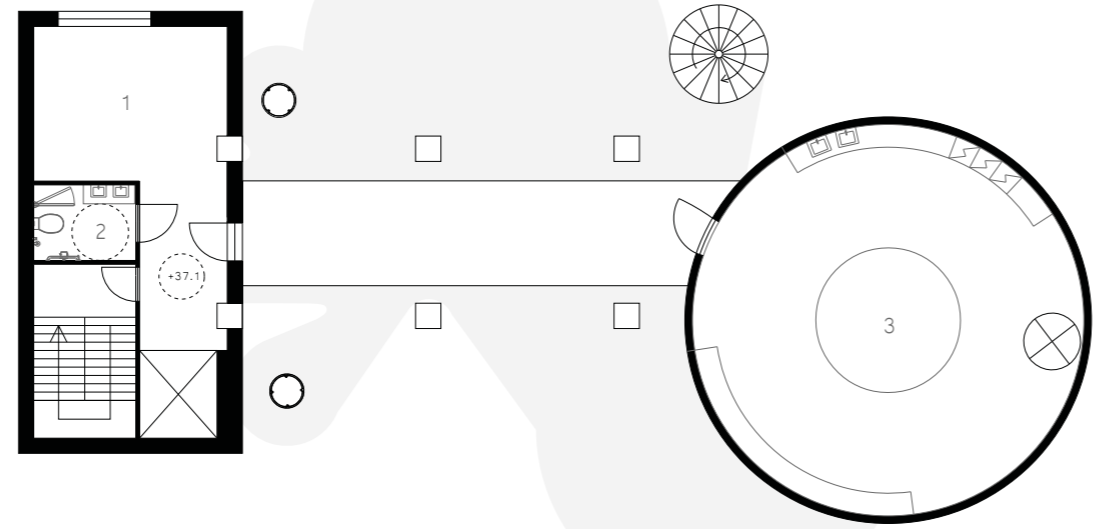
1:2000

12



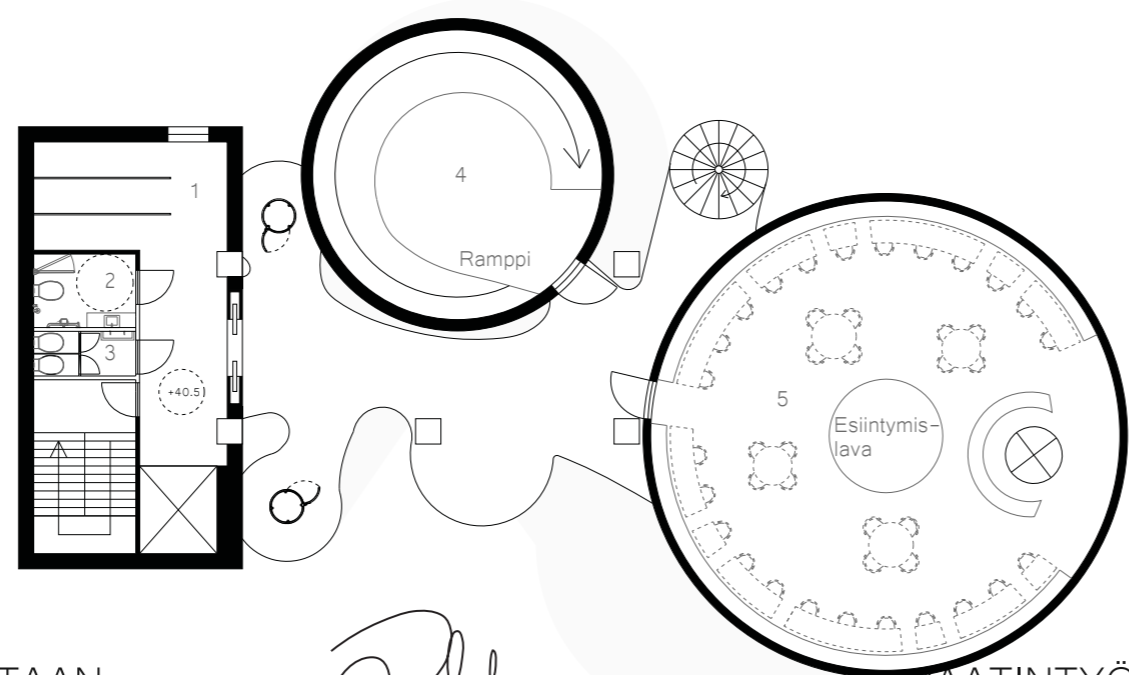
- 1 Miesten pukeutumis- ja peseytymistila 13.3m²
- 2 Naisten pukeutumis- ja peseytymistila 13.3m²

13



- 1 Henkilökunnan taukotila 37.2m²
- 2 Inva WC 5.2m²
- 3 Keittiö 84.2m²

14

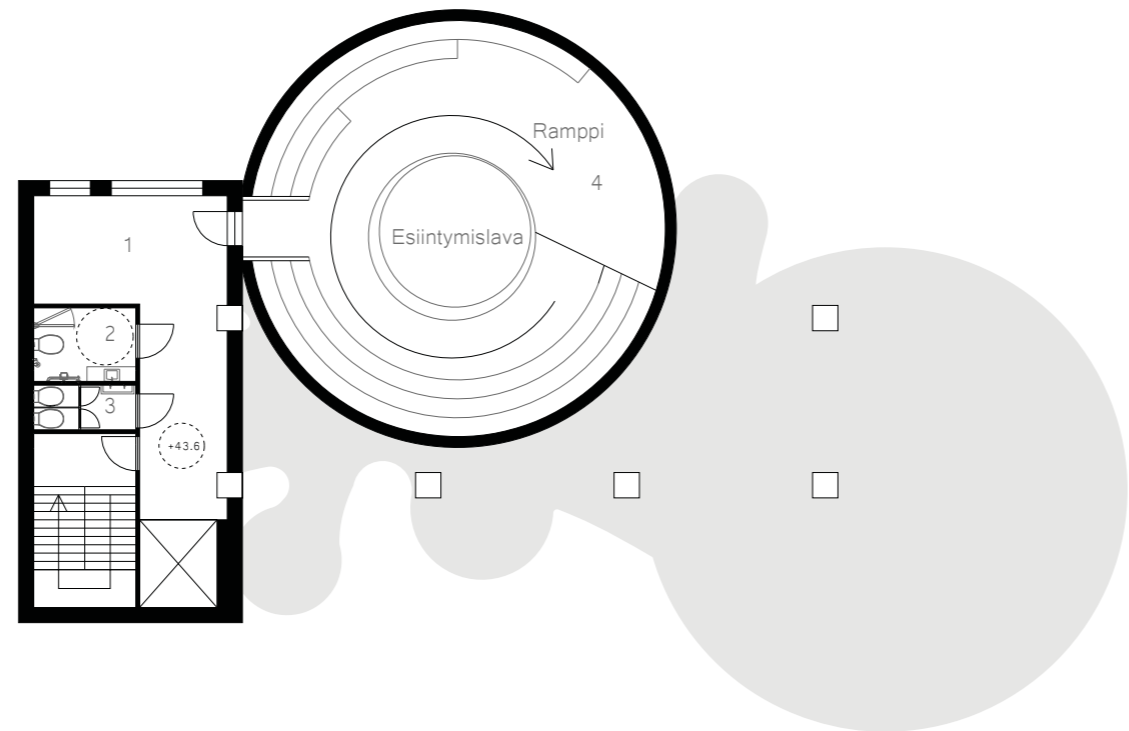


- 1 Vaate-eteinen 14.7m²
- 2 Inva WC 5.2m²
- 3 WC 3.2m²
- 4 Lämpö 46.1m²
- 5 Ravintola 120.9m²

INDIDAATINTYÖ

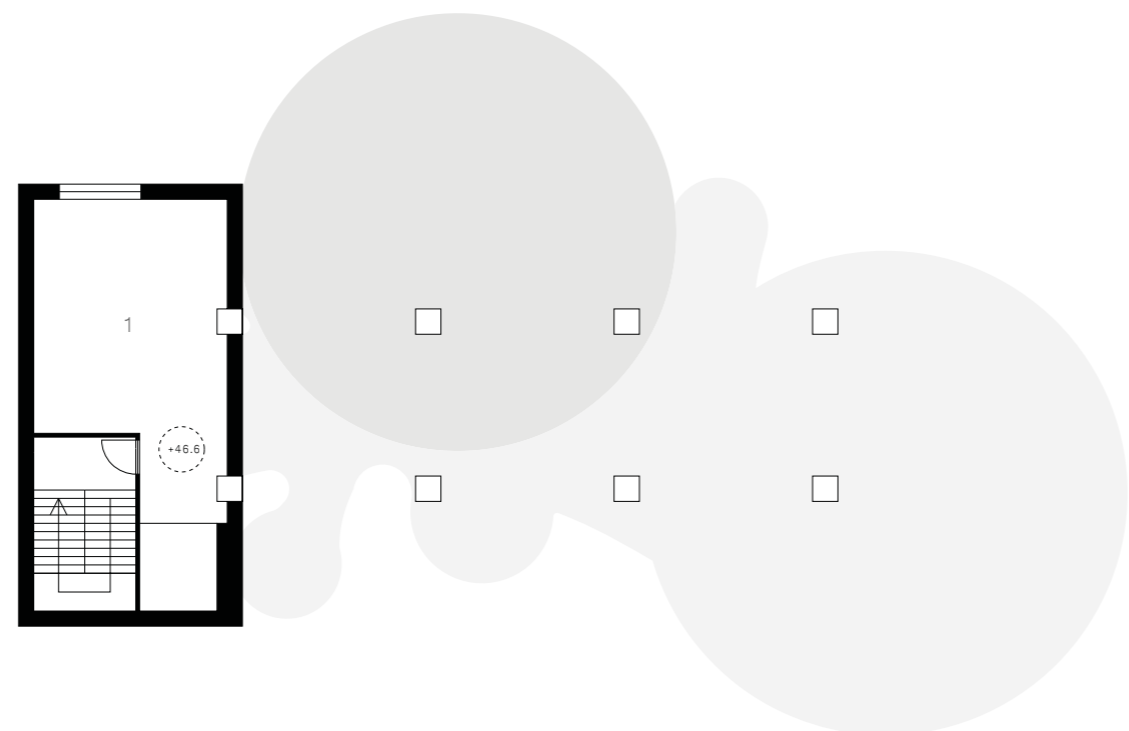
1:200

15



- 1 Esiintyjien taustatila 37.2m²
- 2 Inva WC 5.2m²
- 3 WC 3.2m²
- 4 Kamarimusiikkisali 95.0m²

16

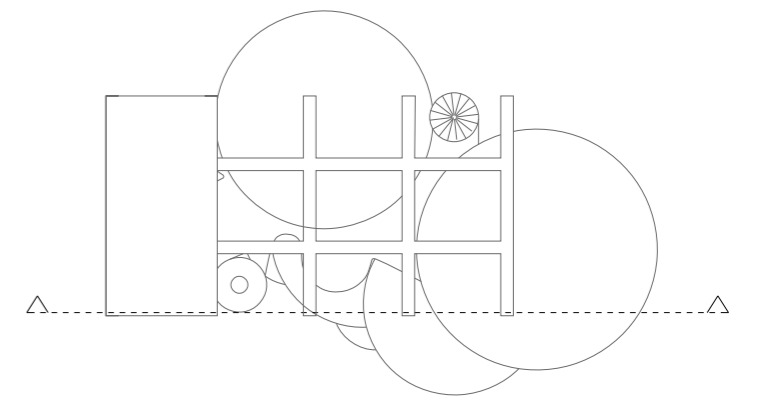
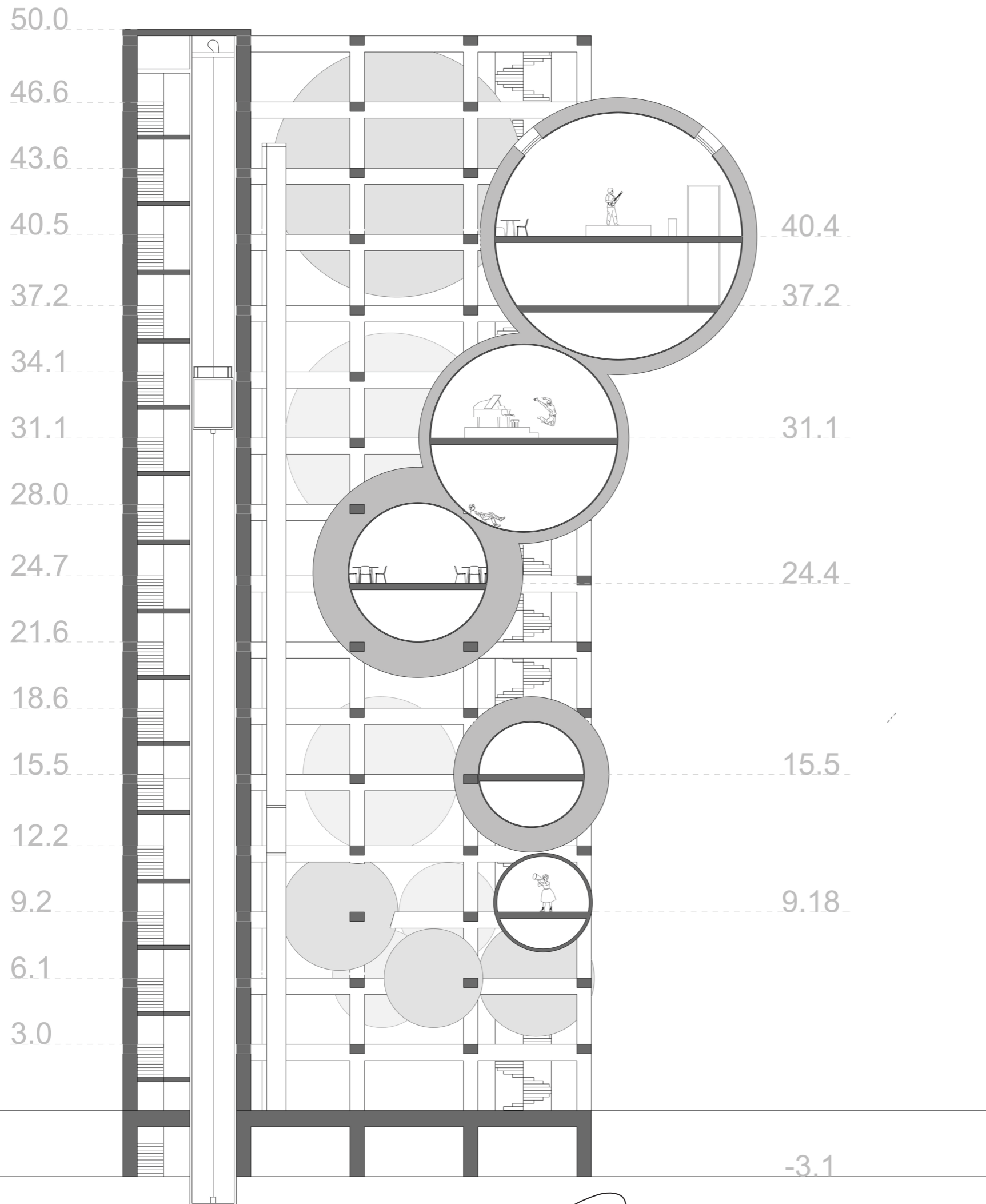


- 1 Hissikonehuone ja varastotila 41.9m²

1:2000

Leikkaus

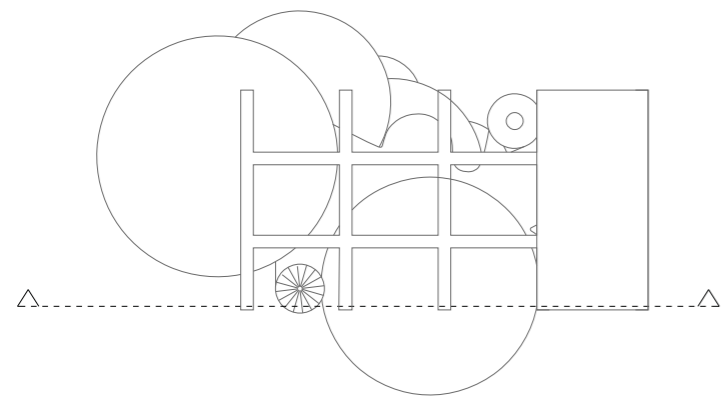
A-a



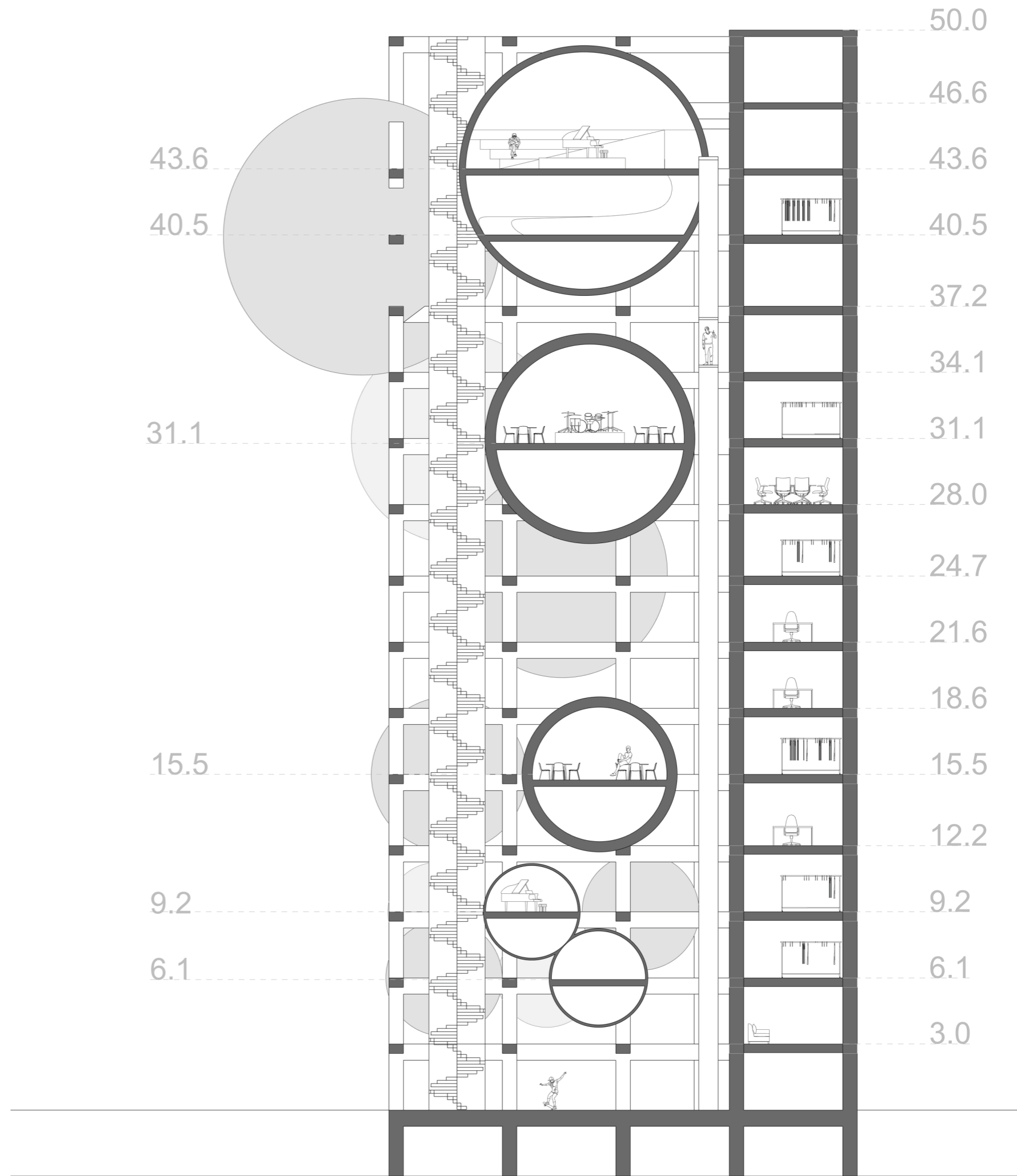
1:2000

Leikkaus

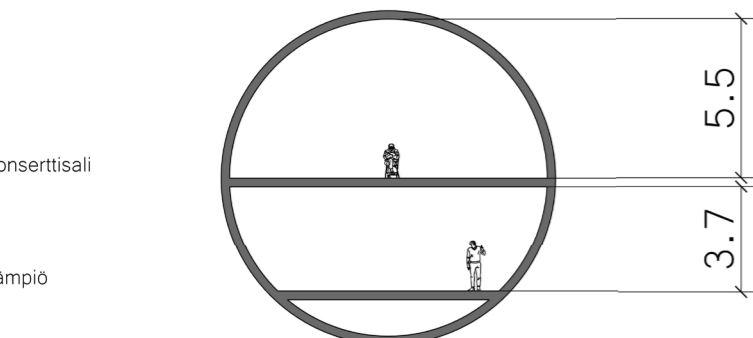
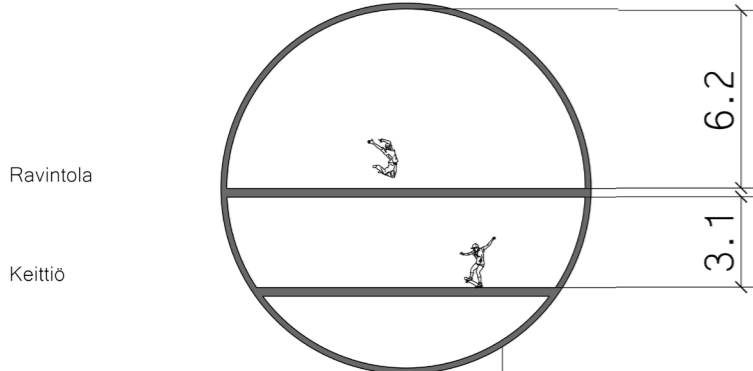
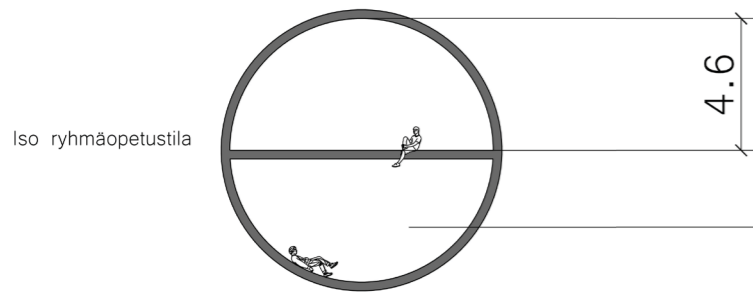
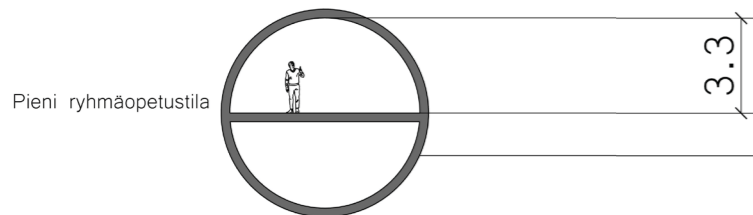
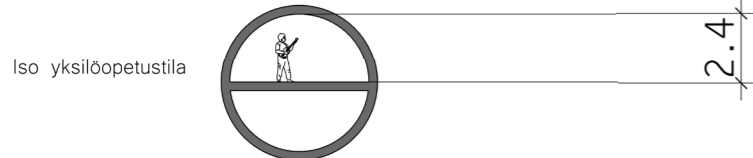
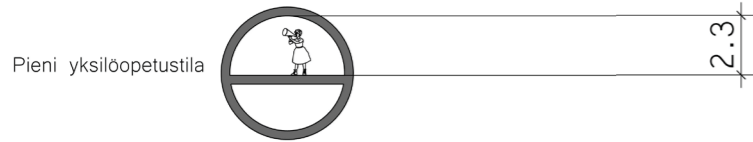
B-b



1:2000



Pallot



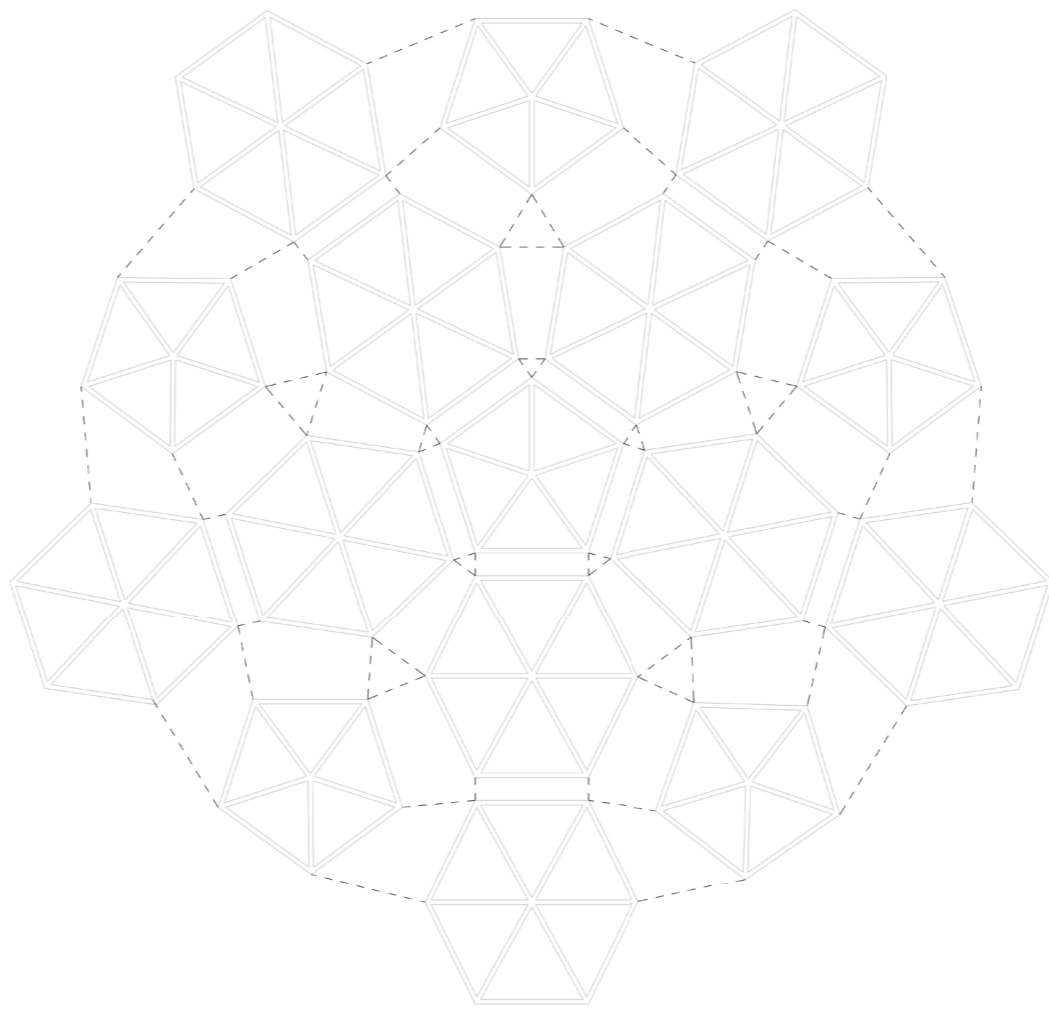
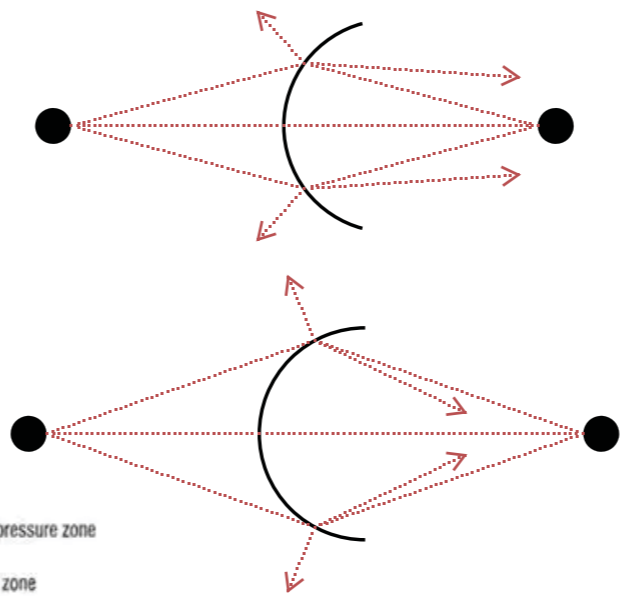
Pallojen seinäpaksuudet ja lattiapaksuudet ovat aina 300 mm, paitsi ravintolassa.

Opetustilojen alla on tilaa varastolle, laitteille sekä mahdollisesti rentoutumiselle.

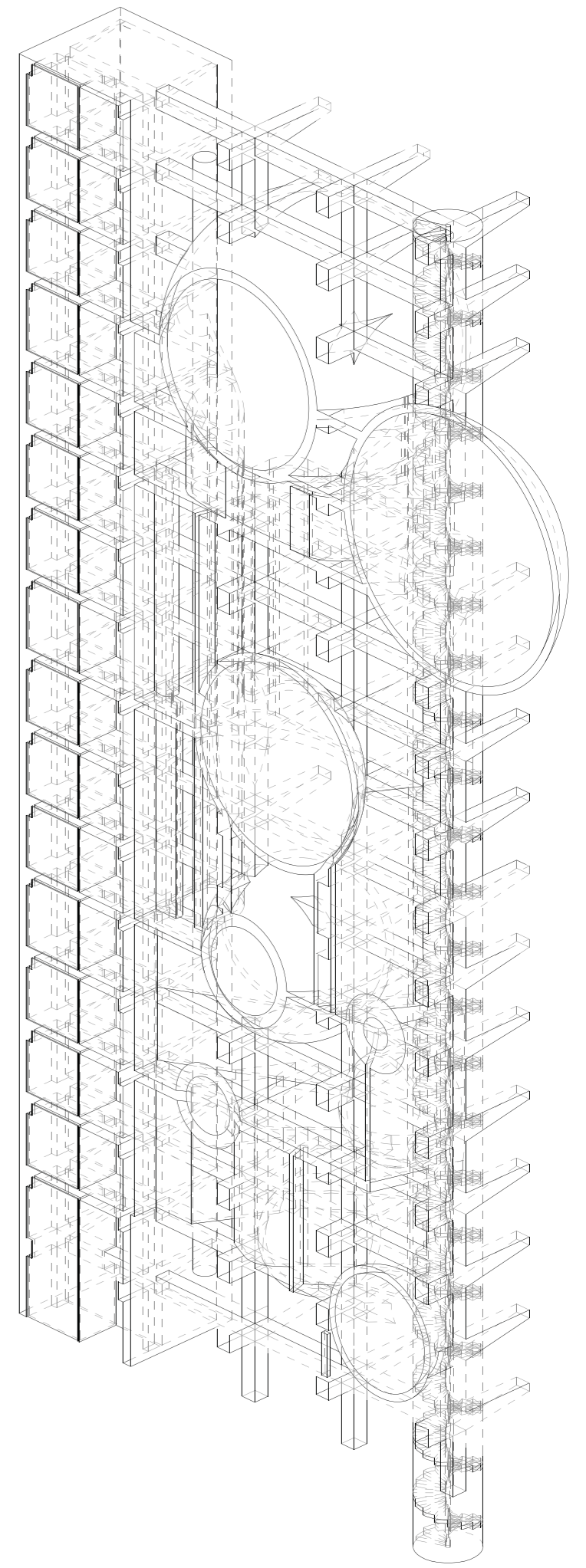
Ravintolapallo on ainoa pallo joka ei ole äänieristetty.



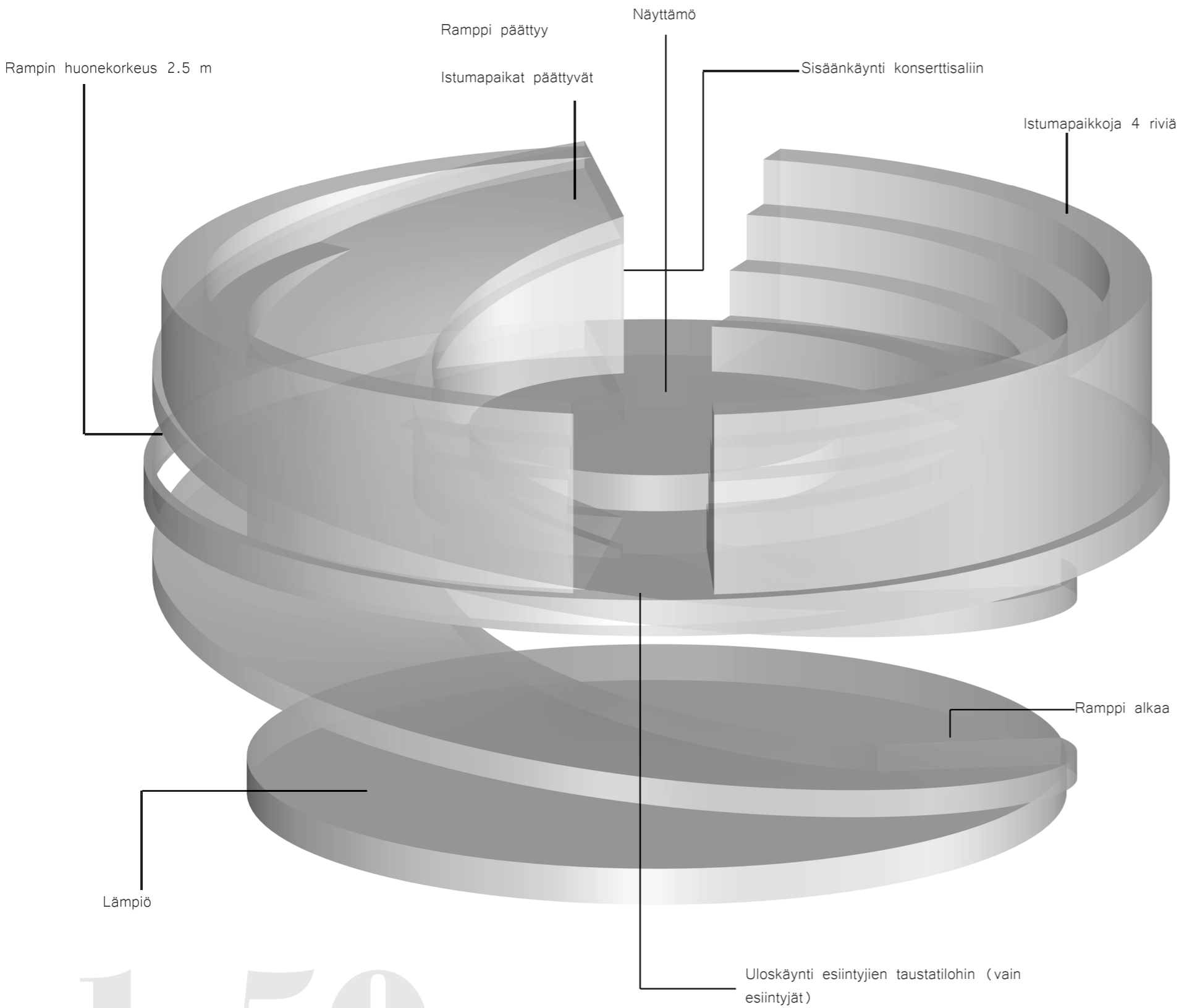
- 1- Atmospheric pressure zone
- 2- Seal on cabin
- 3- Low pressure zone
- 4- Vacuum pump



Geodeettinen kupoli



Konserttisali



1:50

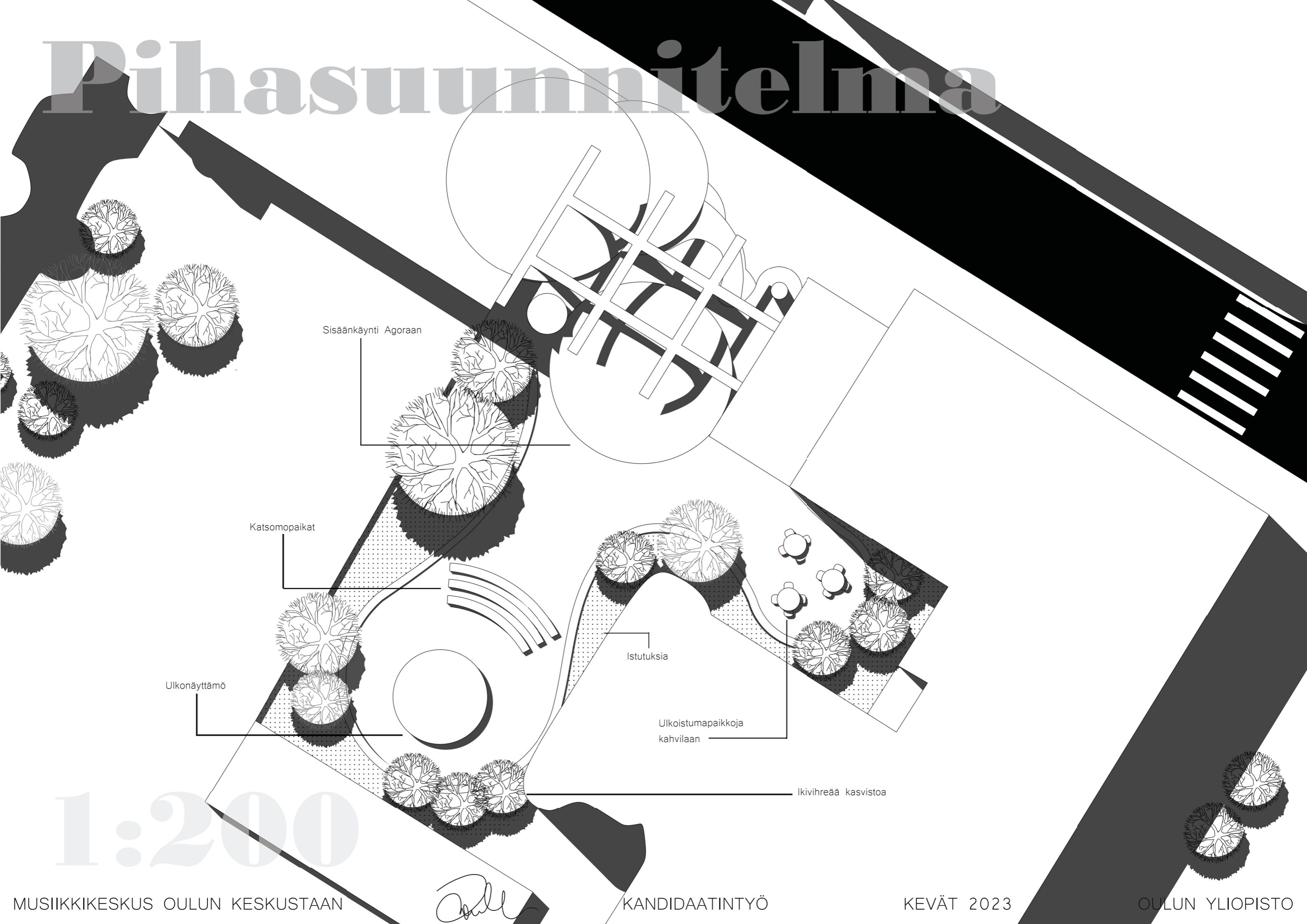


Äänen optimaalinen jakautuminen:
Yleisö kokee korkealaatuisen äänen istumapaikastaan riippumatta.





Pihasuunnitelma



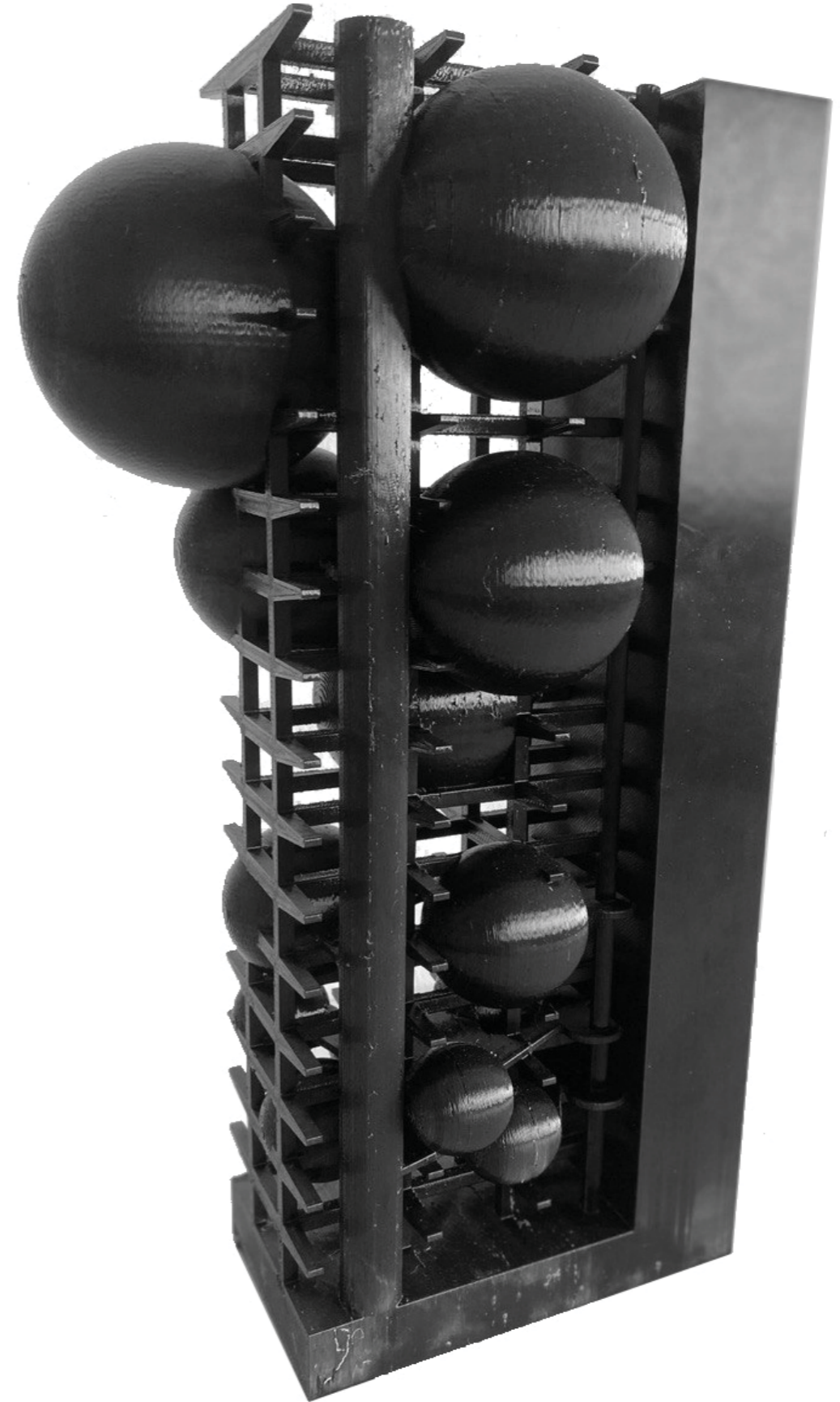
1:200





Linjatperspektiivi

Pienoismalli



3D-tulostettu.

Mallin mittakaava 1:170

Korkeus: 36 cm

Leveys: 15 cm

Syvyys: 10 cm